

Catalogue No.
20349-201



角皿(小)[14~19cm]

201



201-1-554 パールラスター2色吹正角6.0皿
2,800円 18.3×18.3×3cm 40入 18614551



201-2-204 赤ライン四角皿
2,450円 18.1×18.1×1.6cm 21004202



201-3-214 みのり角皿
2,400円 18.2×18.2×2cm 18610213



201-4-214 梅花角皿
2,200円 18×18×1.2cm 18819211



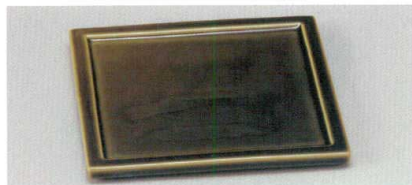
201-5-524 黒飛ばしラスター赤釉筋彫正角皿
2,200円 18×16.8×2.2cm 20105524



201-6-524 瀏織部正角皿
2,300円 18×18×2.6cm 18611523



201-7-524 焼〆満月筋彫正角皿
1,900円 18.3×17.1×2cm 20107524



201-8-274 鉄織部角皿 大
1,850円 18.5×18.5×1.5cm 18704271
201-9-274 鉄織部角皿 中
900円 14×14×1.5cm 18703271



201-10-714 山帰来正角前菜皿
1,770円 18×18×2.5cm 20110714



201-11-724 桃山ストライプ6.0正角皿
1,580円 18×18×2.5cm 18714723



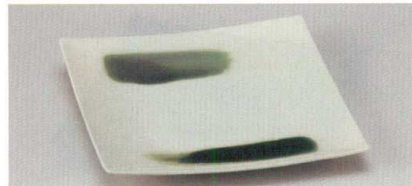
201-12-504 彫刻白釉正角皿
1,350円 18.5×18.5×3.5cm 20112504



201-13-504 彫刻黒釉正角皿
1,350円 18.5×18.5×3.5cm 20113504



201-14-364 白格子正角皿
1,080円 18.5×18.5×3cm 18922361



201-15-724 織部刷毛目スクエア6.0皿
1,080円 18×18×2.5cm 18413721



201-16-624 織部かすり正角菜皿
1,050円 18×18×3cm 50入 18919601



201-17-624 緑彩芦正角菜皿
1,080円 18×18×3cm 50入 18920601



201-18-284 スカイ18cm正角皿
900円 18×18×3.5cm 30入 20118284



201-19-524 塗分け織部18cm正角皿
850円 18×18×2.9cm 21118522

盛鉢
14P~

楕円鉢
組鉢
38P~

刺身
向付
46P~

中鉢
小鉢
64P~

小付
珍珠
100P~

細長皿
128P~

突出皿
焼物皿
142P~

仕切皿
のり皿
串焼皿
161P~

盛皿
166P~

角皿
(鉄織部)
174P~

楕円皿
206P~

丸皿
212P~

和皿
前菜皿
カマド鉢
235P~

組小皿
小皿
252P~

有田焼大皿
萬古焼大皿
264P~

組皿
(大)
270P~

天皿
吞水
取鉢
280P~

松花堂
288P~

蓋向
煮物碗
円菓子碗
298P~

むし碗
306P~