

Catalogue No.  
20349-220

**220** 丸皿(中)[28~30cm]



盛鉢  
14P~

楕円鉢  
粗鉢  
38P~

刺身  
向付  
46P~

中鉢  
小鉢  
64P~

小付  
珍味  
100P~

細長皿  
128P~

突出皿  
焼物皿  
142P~

仕切皿  
のり皿  
串焼皿  
161P~

盛皿  
166P~

角皿  
(縁裝飾)  
174P~

楕円皿  
206P~

丸皿  
212P~

和皿  
前菜皿  
フルーゼ鉢  
235P~

組小皿  
小皿  
252P~

有田焼大皿  
萬古焼大皿  
264P~

組皿  
(大)  
270P~

天皿  
吞水  
取鉢  
280P~

松花堂  
288P~

蓋向  
煮物碗  
円菓子碗  
298P~

むし碗  
306P~

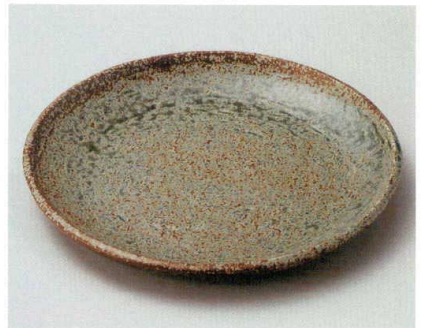
220-1-714 深草めん皿  
4,100円 29×4.5cm 14404711

土物

220-2-734 京ごのみ丸大皿  
4,000円 29×26×3cm 15807732

220-3-714 うのふめん皿  
3,800円 29×4.5cm 14407711

土物



220-4-714 南蛮9.0丸皿  
3,550円 29×2.5cm 14706711

220-5-714 益子結晶10.0丸皿  
3,600円 29.5×4.5cm 14507711

220-6-714 益子結晶9.0丸皿  
2,800円 28×2.8cm 14510711

角皿  
(縁裝飾)  
174P~

楕円皿  
206P~

丸皿  
212P~

和皿  
前菜皿  
フルーゼ鉢  
235P~

組小皿  
小皿  
252P~

有田焼大皿  
萬古焼大皿  
264P~

組皿  
(大)  
270P~

天皿  
吞水  
取鉢  
280P~

松花堂  
288P~

蓋向  
煮物碗  
円菓子碗  
298P~

むし碗  
306P~

220-7-354 黒水晶トジメパスタ  
2,300円 28.3×3.6cm 14508351

220-8-354 白粉引トジメパスタ  
2,300円 28.3×3.6cm 14509351

220-9-204 荒引大皿  
2,200円 29×5.4cm 22009204



220-10-674 白雪丸9.0皿  
1,500円 28.8×3.7cm 16107012

220-11-504 土物うず9.0皿  
1,500円 28×3.8cm 14512501

220-12-754 二色刷毛目28cm深丸皿  
1,300円 28.2×4cm 15110751