

Catalogue No.  
20349-267



萬古焼大皿 **267**



トルコ

267-1-814 11.0丸皿(萬古焼) 4,150円 34×3.3cm 16820811  
267-2-814 10.0丸皿(萬古焼) 2,700円 30.3×3.3cm 16819811



油滴天目

267-3-814 11.0丸皿(萬古焼) 4,150円 33.6×3.2cm 15403812  
267-4-814 10.0丸皿(萬古焼) 2,700円 30×3.2cm 16822811



青釉

267-5-814 10号丸皿(萬古焼) 3,400円 30×4.5cm 23306813  
267-6-814 9号丸皿(萬古焼) 2,300円 27×4cm 23307813

盛鉢  
14P~

楕円鉢  
組鉢  
38P~

刺身  
向付  
46P~



白地うず潮

267-7-814 10.0皿(萬古焼) 2,050円 31.3×27.2×4.6cm 17015811  
267-8-814 8.0皿(萬古焼) 1,350円 25.3×22.3×4cm 17014811



白地うず潮

267-9-814 9.0盛鉢(萬古焼) 2,200円 27.5×24.2×7.3cm 17017811  
267-10-814 8.0盛鉢(萬古焼) 1,550円 25×22.3×5.5cm 17016811



267-11-814 白地うず潮三ツ切オードブル(萬古焼)  
2,300円 27.8×25.7×5.3cm 17018811

中鉢  
小鉢  
64P~

小付  
珍珠  
100P~

細長皿  
128P~

突出皿  
焼物皿  
142P~

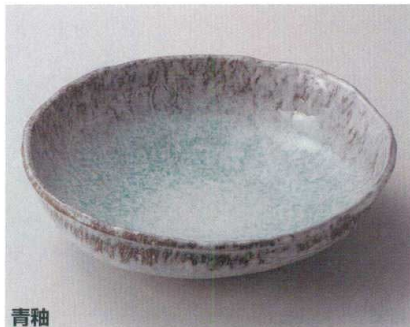
仕切皿  
のり皿  
串焼皿  
161P~

盛皿  
166P~



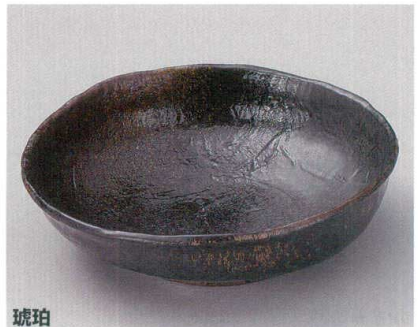
うず潮

267-12-814 10.0皿(萬古焼) 2,250円 31×27×4.3cm 17010811  
267-13-814 8.0皿(萬古焼) 1,400円 24.8×21.8×3.8cm 15609812



青釉

267-14-814 10.0盛鉢(萬古焼) 4,750円 29.5×8cm 23316813  
267-15-814 8.0盛鉢(萬古焼) 2,300円 24×6.8cm 23317813



琥珀

267-16-814 10.0盛鉢(萬古焼) 4,750円 29.5×8cm 57164812  
267-17-814 8.0盛鉢(萬古焼) 2,300円 24×6.8cm 57163812

角皿  
(鉢形類)  
174P~

楕円皿  
206P~

丸皿  
212P~  
和皿  
前菜皿  
フルツギ皿  
235P~

組小皿  
小皿  
252P~

有田焼大皿  
萬古焼大皿  
264P~



かすみ志野

267-18-814 11.0長角皿(萬古焼) 2,600円 34×28×4cm 16925811  
267-19-814 9.0長角皿(萬古焼) 1,200円 27×16.7×3.5cm 16924811



267-20-814 雪志野10.0長角皿(萬古焼)  
2,600円 32×23×3.3cm 17006811



267-21-814 黒燻し10.0長角皿(萬古焼)  
2,600円 32×23×3.3cm 17007811

組皿  
(大)  
270P~

天皿  
吞水  
取鉢  
280P~

松花堂  
288P~

蓋向  
煮物碗  
円菓子碗  
298P~

むし碗  
306P~