

Catalogue No.
20349-28

28 盛鉢(中) [23~27cm]



- 盛鉢 14P~
- 精円鉢 組鉢 38P~
- 刺身 向付 46P~
- 中鉢 小鉢 64P~
- 小付 珍珠 100P~
- 細長皿 128P~
- 突出皿 焼物皿 142P~
- 仕切皿 のり皿 串焼皿 161P~
- 盛皿 166P~
- 角皿 (鉢・鉢形) 174P~
- 精円皿 206P~
- 丸皿 212P~
- 和皿 前菜皿 7ル~12ル組 235P~
- 組小皿 小皿 252P~
- 有田焼大皿 萬古焼大皿 264P~
- 組皿 (大) 270P~
- 天皿 吞水 取鉢 280P~
- 松花堂 288P~
- 蓋向 煮物碗 円菓子碗 298P~
- むし碗 306P~



28-1-794 御深井花型大鉢
6,600円 24.5×7.4cm 01703793

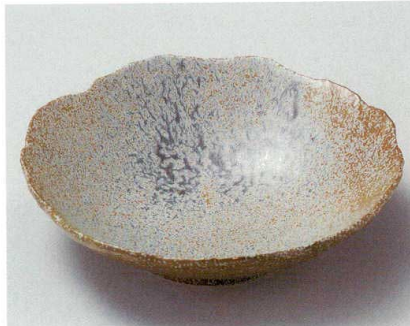


28-2-254 粉引ひねり8寸鉢
7,350円 25.3×24×7.1cm 01605252

土物 手造り



28-3-054 武山富士型8.5鉢
4,400円 26×8.6cm 03221051
28-4-054 武山富士型7.0鉢
2,500円 23×6.5cm 03220051



28-5-714 益子結晶8.0盛鉢
4,200円 25×24×6.5cm 01708711



28-6-214 銀彩花7.5鉢
3,600円 23×9.4cm 02211211



28-7-374 黒炭白刷毛大鉢(美濃焼)
4,200円 27×23×8cm 01705373



28-8-184 手描唐草8.0浅井
3,500円 24.9×7.8cm 76807183



28-9-284 スカイ手作り風鉢(大)
3,550円 24×9.5cm 20入 02809284



28-10-504 織部とちり8.0深鉢
2,700円 24×9cm 01908503



28-11-254 白茶刷毛たわみ鉢(大)
3,400円 26×25×7.8cm 02006252



28-12-504 備前風変型大鉢
2,650円 24×20.5×8.8cm 02307501



28-13-214 織部流したわみ鉢
2,300円 24.8×21.7×7cm 02007213

土物