

Catalogue No.
20349-29



盛鉢(中) [23~28cm]

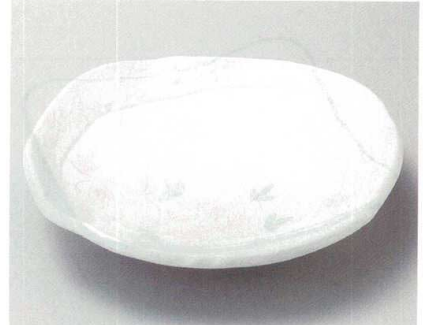
29



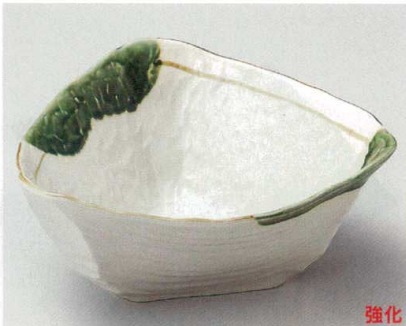
29-1-554 焼灰釉流し変形9寸鉢
3,900円 26.5×26×7.8cm 15入 01706551



29-2-504 彫刻黒釉丸盛皿
3,500円 28×6cm 02902504



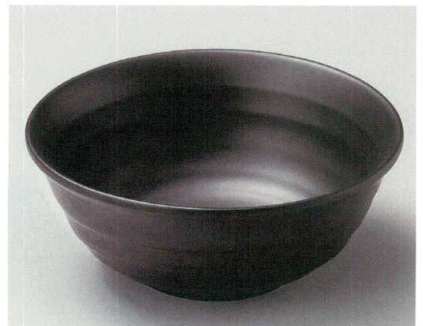
29-3-504 彫刻白釉丸盛皿
3,500円 28×6cm 02903504



29-4-714 織部流し三角大鉢
3,100円 23×22.5×10cm 02201713



29-5-214 クリーム釉7.5鉢
2,700円 23×9.5cm 02707212



29-6-214 黒マット7.5鉢
2,700円 23×9.5cm 02708212



29-7-674 白荒ソギ23cm大鉢
2,600円 23×9.5cm 02710672



29-8-054 火色流し8.0深鉢
1,800円 23.5×7.7cm 42219052



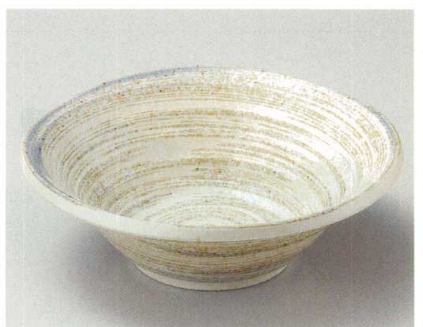
29-9-674 荒吹無地8.0鉢
1,680円 24×8cm 40908671



29-10-654 染小花盛鉢
1,750円 23×7cm 02910654



29-11-654 花ごよみ盛鉢
1,750円 23×7cm 02911654



29-12-034 潮風ブルー-8.0鉢
1,400円 24×8cm 02413033

盛鉢
14P~

楕円鉢
組鉢
38P~

刺身
向付
46P~

中鉢
小鉢
64P~

小付
珍珠
100P~

細長皿
128P~

突出皿
焼物皿
142P~

仕切皿
のり皿
串焼皿
161P~

盛皿
166P~

角皿
(鉢鉢類)
174P~

楕円皿
206P~

丸皿
212P~
和皿
前菜皿
7ル-7皿
235P~

組小皿
小皿
252P~

有田焼大皿
萬古焼大皿
264P~

組皿
(大)
270P~

天皿
吞水
取鉢
280P~

松花堂
288P~

薫向
煮物碗
円菓子碗
298P~

むし碗
306P~