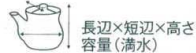


**344 卓上小物**



**武蔵野**

- 344-1-254 汁次(血付) 2,480円 7.8×7.5cm(170cc) 35539251
- 344-2-254 楊枝入 1,760円 4.5×8cm 35541251
- 344-3-254 辛子入 1,650円 5×5.3cm 35540251
- 344-4-524 21cm木目カスター皿(ABS) 780円 21×11×1.5cm 36447523



**砂目**

**土物**

- 344-5-214 汁次(大) 1,250円 8.1×9.3×9.9cm(230cc) 36557213
- 344-6-214 汁次(小) 1,150円 7.4×9×8.5(170cc) 36558213
- 344-7-214 ヨージ立て 630円 5.2×5cm 36559213
- 344-8-214 カラン入 990円 6.5×6.5cm 36560213



**グリーン巻十草**

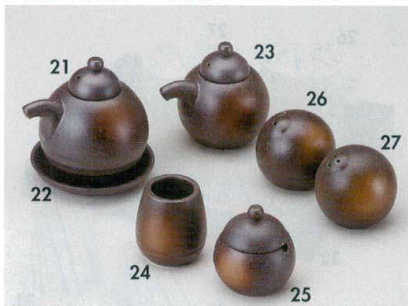
**赤巻十草**

- 344-9-714 汁次(大) 2,050円 7.8×10.2cm(220cc) 34409714
- 344-10-714 受皿 450円 9×1.5cm 34410714
- 344-11-714 汁次(小) 1,950円 7×9.1cm(180cc) 34411714
- 344-12-714 受皿 450円 9×1.5cm 34412714
- 344-13-714 黒塗皿 900円 21×11×1.5cm 36808781



**白ミカゲ**

- 344-14-254 汁次(大) 1,500円 8×9.2cm(220cc) 10入 35518251
- 344-15-254 兼用受皿 500円 9×1.7cm 36180252
- 344-16-254 汁次(小) 1,450円 7×8.2cm(140cc) 10入 35519251
- 344-17-254 楊枝入 670円 5×5.5cm 10入 35520251
- 344-18-254 薬味辛子入 1,000円 5.6×6cm 10入 35520251
- 344-19-254 塩入(一ツ穴) 890円 5.8×5.3cm 10入 35522251
- 344-20-254 胡椒入(三ツ穴) 890円 5.8×5.3cm 10入 35523251



**備前吹き**

- 344-21-254 汁次(大) 1,500円 8×9.2cm(220cc) 10入 35533251
- 344-22-254 兼用受皿 500円 9×1.7cm 36532252
- 344-23-254 汁次(小) 1,450円 7×8.2cm(140cc) 10入 35534251
- 344-24-254 楊枝入 670円 5×5.5cm 10入 35535251
- 344-25-254 薬味辛子入 1,000円 5.6×6cm 10入 35535251
- 344-26-254 塩入(一ツ穴) 890円 5.8×5.3cm 10入 35537251
- 344-27-254 胡椒入(三ツ穴) 890円 5.8×5.3cm 10入 35538251



**二本十草**

- 344-28-714 汁次(大) 1,400円 7.5×9.5cm(210cc) 35904711
- 344-29-714 汁次(小) 1,300円 7×8.5cm(150cc) 35903711
- 344-30-714 受皿 380円 9×1.5cm 35905711



**白伊賀**

- 344-31-054 汁差(大) 1,450円 7×8.4cm(140cc) 35466051
- 344-32-054 汁差(小) 1,400円 6.5×7.8cm(110cc) 35467051
- 344-33-054 楊枝入 680円 5.9×3.8cm 35469051
- 344-34-054 辛子入 980円 5.4×6.1cm 35468051



- 344-35-274 黒釉汁次 1,050円 9×7×9.2cm(165cc) 10入 35545271
- 344-36-274 黒釉楊枝入 450円 4.5×5cm 10入 35546271
- 344-37-274 黒釉辛子入れ 880円 6.1×4.3cm 10入 35547271
- 344-38-114 白釉汁次 1,000円 9×7×9.2cm(165cc) 10入 35548111
- 344-39-114 白釉楊枝入 500円 5×5cm 35549111
- 344-40-114 白釉辛子入 810円 6.7×6cm 35550111



**黒備前**

- 344-41-654 汁次(中国製) 1,000円 9×7×8cm(160cc) 36816652
- 344-42-654 受皿(中国製) 460円 9.2×2cm 36817652
- 344-43-654 楊枝入(中国製) 500円 5.7×5.3cm 36818652
- 344-44-654 辛子入(中国製) 780円 5.8×3.7cm 36819652
- 344-45-654 竹さじ(中国製) 160円 8.5cm 36820652
- 344-46-654 カスター皿(小) 1,600円 24×11×2.6cm 36821652



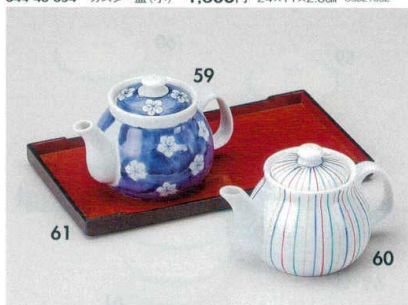
**十角**

- 344-47-144 ソース入 990円 5.7×10.8cm(170cc) 36762142
- 344-48-144 しょうゆ入れ 900円 5×9.4cm(110cc) 36763142
- 344-49-144 楊枝入 360円 5×5cm 36764142
- 344-50-144 薬味入 650円 5.5×5.3cm 36765142
- 344-51-144 塩入 410円 4×7.2cm 36766142
- 344-52-144 胡椒入れ 410円 4×7.2cm 36767142
- 344-53-144 カスター皿 1,950円 22.7×13×1.6cm 36768142



**NB**

- 344-54-144 ツイストソース 1,000円 6×10.7cm(140cc) 36751143
- 344-55-144 ツイスト醤油注 900円 5.3×9.5cm(100cc) 36752143
- 344-56-144 ツイスト楊枝入 360円 5×4.8cm 36753143
- 344-57-144 ツイスト塩入 410円 4.2×7.2cm 36754143
- 344-58-144 ツイスト胡椒入 410円 4.2×7.2cm 36755143



- 344-59-524 濃梅ボ小型汁次(中国製) 750円 8×7.8cm(200cc) 36920522
- 344-60-524 京十草ボ小型汁次(中国製) 850円 8×7.8cm(200cc) 36921522
- 344-61-524 21cm木目カスター皿(ABS) 780円 21×11×1.5cm 36618523