

Catalogue No.
20349-395



多用井 395



395-1-554 黄交趾5.0井
4,650円 15.7×9.5cm
40228551



395-2-714 織部格子多用井
3,390円 15.5×9.7cm
43402712



395-3-554 かぶら割型井
2,800円 14×13.8×8.3cm 40入
42607551



395-4-554 藍染間取花三ツ足5寸鉢
2,750円 15.3×7.2cm 40入
40113551



395-5-554 古伊万里5.0井
2,750円 15×9cm
40223551



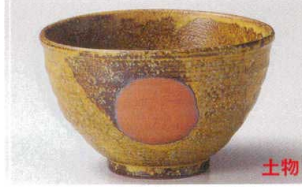
395-6-554 赤絵格子5.0井
2,700円 15×9.5cm
39926551



395-7-694 麦わら十草軽量井(青)(有田焼)
2,550円 16×9cm(925cc) 3入
39507694



395-8-694 麦わら十草軽量井(赤)(有田焼)
2,550円 16×9cm(925cc) 3入
39508694



395-9-214 唐津丸紋5.5夏目井
2,450円 15.5×9.8cm
41409211



395-10-714 乱点紋(青)井
2,300円 15.8×8.8cm
43409712



395-11-714 乱点紋(赤)井
2,300円 15.8×8.8cm
42704712



395-12-734 粉引呉須十草姫井大
2,280円 15.8×9.7cm
41607731



395-13-184 面取り唐草5.5井
2,160円 15.9×7.8cm
41713183



395-14-694 朱巻面取り井(中)(有田焼)
1,900円 16×9cm 5入
41402692



395-15-694 祥瑞面取り井(中)(有田焼)
1,900円 16×9cm 5入
40203691



395-16-694 錦十草面取り井(中)(有田焼)
1,900円 16×9cm 5入
40205691



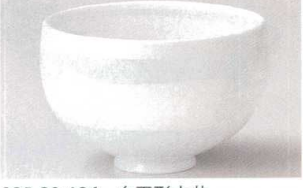
395-17-694 タコ唐草面取り井(中)(有田焼)
1,800円 16×9cm 5入
40207691



395-18-694 十草山水面取り井(中)(有田焼)
1,800円 16×9cm 5×10入
40201691



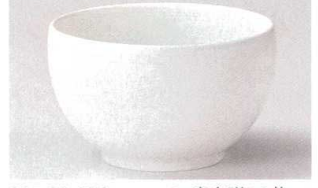
395-19-694 浏ダミ丸紋反井(有田焼)
1,700円 16×8.5cm(800cc) 3入
39519694



395-20-634 白玉形大井
1,650円 16.5×10cm 41507632
395-21-634 白玉形小井
880円 12×8cm 41508632



395-22-214 青白トトリ彫5.5多用井
1,500円 16.9×8.9cm
43226212



395-23-204 スーパー青白磁5.0井
1,400円 15×9.5cm
72305201



395-24-564 トトリ鉄仙花5.5多用井
1,450円 17×8.5cm
41902561



395-25-214 赤絵水玉5.5高台井
1,250円 16.7×8.7cm
39525214

そば碗
346P~
二品皿
三品皿
仕切皿
353P~
種皿
ハスタ皿
360P~
ボール
368P~
シリーズ井
多用井
反井
372P~
多用碗
飯器
フタ井
406P~
大茶 毛判
大平 中平
睦
418P~
寿司湯呑
432P~
長湯呑
煎茶
茶器揃
434P~
土瓶
急須
ポット
450P~
茶道具
抹茶碗
462P~