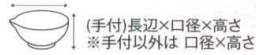


Catalogue No.  
20349-41



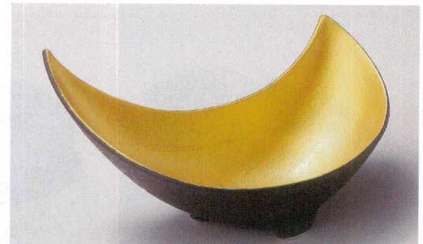
楕円鉢 **41**



41-1-204 織部やぶれ三ツ足舟形鉢  
5,000円 20.5×15×8cm 53701202



41-2-524 雲母銀三日月鉢  
3,100円 22.5×11×12cm 04102524



41-3-524 雲母金三日月鉢  
3,100円 22.5×11×12cm 04103524



41-4-204 白黒十草変型鉢  
1,750円 22×7.4cm 02512201



41-5-554 焼バ両上り盛鉢  
1,680円 20×13.5×8.5cm 04105554



41-6-204 黒マット変形鉢  
1,600円 21.7×15.5×7.3cm 02713201



41-7-364 うず唐草(黒)アーモンド鉢(大)  
1,400円 22.2×14.2×5.2cm 04107364



41-8-364 うず唐草(白)アーモンド鉢(大)  
1,400円 22.2×14.2×5.2cm 04108364



41-9-714 アメ塗分.0舟型ボール  
1,350円 21.5×13.5×4cm 24104712



41-10-624 桜志野木の葉中鉢  
1,200円 21.5×13.2×5cm 04110624



41-11-034 おぼろつやけし白たまご型5.0鉢  
1,200円 17×13.5×6cm 02109032



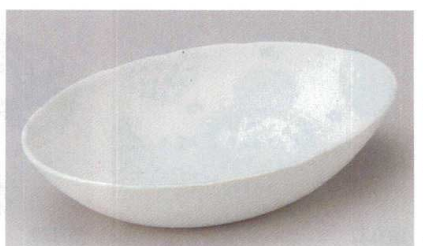
41-12-204 白クシメ楕円小鉢  
1,100円 20×11×5.7cm 23607202



41-13-374 粉引ライン楕円深鉢  
1,000円 22×17×4.5cm 24312371



41-14-504 アジアン粉引三角鉢(大)  
930円 19×16.5×6cm 02818501



41-15-354 粉引砂目楕円鉢中  
810円 22×14.4×5.2cm 03418353

盛鉢  
14P~

楕円鉢  
組鉢  
38P~

刺身  
向付  
46P~

中鉢  
小鉢  
64P~

小付  
珍珠  
100P~

細長皿  
128P~

突出皿  
焼物皿  
142P~

仕切皿  
のり皿  
串焼皿  
161P~

盛皿  
166P~

角皿  
(鉢形類)  
174P~

楕円皿  
206P~

丸皿  
212P~

和皿  
前菜皿  
フルフル皿  
235P~

組小皿  
小皿  
252P~

有田焼大皿  
萬古焼大皿  
264P~

組皿  
(大)  
270P~

天皿  
香水  
取鉢  
280P~

松花堂  
288P~

蓋向  
煮物碗  
円菓子碗  
298P~

むし碗  
306P~