

Catalogue No.
20349-436

436 長湯呑



そば罎口罎
346P~

二品皿
三品皿
仕切皿
353P~

種皿
ハスタ皿
360P~

ボール
368P~

シリーズ#
多用丼
反井
372P~

多用碗
飯器
フタ丼
406P~

大茶毛料
大平・中平
陸
418P~

寿司湯呑
432P~

長湯呑
煎茶
茶器揃
434P~

土瓶
急須
ポット
450P~

茶道具
抹茶碗
462P~



436-1-734
ダルマねじり型湯呑
770円 7.5×8.5cm(250cc) 10入
48330731



436-2-734
黒釉黄ハケねじり型湯呑
720円 7.5×8.5cm(250cc) 10入
48331731



436-3-624
月の香長湯呑
750円 6.8×8.2cm(190cc)
46327623



436-4-624
若草長湯呑
750円 6.8×8.2cm(190cc)
46325623



436-5-204
均霰長湯呑
730円 7×8.8cm(200cc)
48829201



436-6-734
グリーン六ベエ湯呑
720円 7.8×8.5cm(280cc) 10入
48329731



436-7-734
黒六ベエ湯呑
720円 7.8×8.5cm(280cc) 10入
48322731



436-8-284
水晶十草湯呑
700円 7.2×8.3cm(200cc) 100入
50427282



436-9-724
青磁削長湯呑
720円 6.8×8cm(160cc) 10入
49328721



436-10-714
うのふストライプ湯呑
690円 8.4×8cm(180cc)
46333713



436-11-624
伊賀の里湯呑(大)
670円 7×9cm(240cc)
49034621



436-12-624
伊賀の里湯呑(小)
600円 6.6×8.6cm(190cc)
49130621



436-13-204
赤ウノフ湯呑
650円 7×8.9cm(200cc)
49043201



436-14-204
黒ウノフ流し湯呑
650円 7×8.9cm(200cc)
49042201



436-15-714
茶刷毛目湯呑
640円 7.5×7.5cm(160cc)
46337713



436-16-214
天目湯呑
630円 7.2×7.8cm(205cc)
46125213



436-17-714
白雲湯呑
630円 8.4×8cm(180cc)
46335713



436-18-214
織部湯呑
630円 7.2×7.8cm(205cc)
46334213



436-19-194
ヒツ16角湯呑
600円 6.8×8.5cm(220cc)
50436192



436-20-204
ヒツ貫入切立(小)
600円 7×8.2cm(190cc)
49133201



436-21-214
すみ貫入湯呑
640円 7.3×8.7cm(230cc) 10入
43621214



436-22-254
黒結晶湯呑
580円 6.2×8.2cm(160cc) 20入
50526252



436-23-204
うのふ十草湯呑(小)
570円 6.8×8.3cm(190cc)
46416203



436-24-204
黒ガラス湯呑(小)
570円 6.9×7.8cm(190cc)
49137201



436-25-274
八角ソギ青志野湯呑
550円 7×9cm(200cc) 20入
49046271



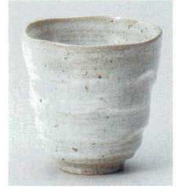
436-26-364
黒伊賀長湯呑
540円 7.5×8.5cm(230cc) 10入
49041361



436-27-714
武蔵野長湯呑
540円 6.1×8.4cm(220cc)
49329711



436-28-214
粉引線彫湯呑
540円 7.5×8cm(165cc) 10入
49134211



436-29-204
青磁中化粧手造りのみ
500円 7.7×7.8cm(180cc)
43629204



436-30-714
御深井十草長湯呑
540円 6.5×8cm(200cc)
49229711



436-31-514
薄墨流し湯呑
500円 6.4×8.4cm(160cc) 10入
46424513



436-32-524
本粉引湯呑
550円 6.5×8.7cm(190cc) 10入
49135521



436-33-254
緑釉長湯呑
500円 6.5×8.3cm(160cc) 20入
50330252



436-34-204
雷雲切立湯呑
500円 6.2×8.4cm(170cc)
49428201



436-35-204
青磁口均霰湯呑
500円 6.3×8.4cm(170cc)
48830201



436-36-034
均霰ベコ組湯呑 大
500円 6.6×9cm 10入
46131033



436-37-034
均霰ベコ組湯呑 小
460円 6.3×8.5cm 10入
46132033



436-38-214
鉄砂ケズリ湯呑
480円 7×8.2cm(185cc) 20入
49143211



436-39-214
灰釉ケズリ湯呑
480円 7×8.2cm(185cc) 20入
49144211



436-40-214
ねずみ志野十草反湯呑
480円 7×7.6cm(125cc) 20入
49139211



436-41-284
竹長湯呑
480円 6.2×8cm(160cc) 20入
49335281



436-42-274
貫入腰丸湯呑
470円 6.8×8.5cm(200cc) 20入
49047271