

Catalogue No.
20349-457

容量(満水) 容量(満水)

土瓶・急須 457



457-1-634
黒うず土瓶(アミ付)
4,100円 19.5×14×12cm(1100cc)
48502633



457-2-634
二色十草土瓶(アミ付)
4,100円 19.5×14×12cm(1100cc)
48503633



457-3-284
桜べこ6号土瓶
3,900円 18.5×14×11cm(1040cc) 24入
52104282



457-4-284
オビ唐草筒土瓶
3,800円 16.5×11×13cm
48505283



457-5-284
オリベ十草筒土瓶
3,800円 16.5×11×13cm
48504283

そば類口壺
346P~
二品皿
三品皿
仕切皿
353P~

麵皿
バスタ皿
360P~

ボール
368P~

シリーズ井
多用井
反井
372P~

多用碗
飯器
フタ井
406P~

大茶毛料
大平・中平
睦
418P~

青司湯呑
432P~

長湯呑
煎茶
茶器揃
434P~

土瓶
急須
ポット
450P~

茶道具
抹茶碗
462P~



457-6-204
土アメ釉土瓶(アミ付)
3,500円 14.4×10×11.5cm(500cc)
52221202



457-7-284
ゆず天目四合土瓶
3,000円 18×11.5×10.5cm(700cc)
48511283



457-8-054
黒備前丸型土瓶
2,700円 900cc 1入
50905051



457-9-674
黄昏4号土瓶
2,800円 16×13×10cm(750cc) 1入
U茶こし付 48510673



457-10-284
クリーム花4号土瓶
2,600円 14×11×12cm(650cc) 36入
52224282



457-11-284
南蛮吹4号土瓶
2,600円 14×11×12cm(650cc) 36入
52223282



457-12-054
黒伊賀エッグ土瓶
2,600円 13×10×10.5cm
45712054



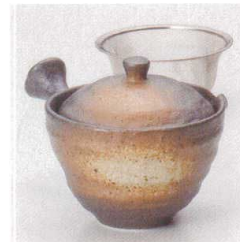
457-13-514
黒伊賀吹き土瓶(U)
2,500円 460cc 6入
51128511



457-14-914
民芸急須(深)(信楽焼)
3,600円 1.5号(300cc)
50811911



457-15-914
赤土窯変急須(深)(信楽焼)
3,600円 1.5号(300cc)
50808911



457-16-054
黒備前吹型急須
2,600円 16.5×12.6cm(300cc) 4入
50818051



457-17-204
白斑点京型急須
2,850円 16.5×12.6×10cm(300cc) 4入
50820201



457-18-204
黒備前吹き六兵衛急須
2,800円 17×9×11.5cm(540cc) 4入
50817201



457-19-354
黒備前急須(U)カゴ
2,500円 550cc
45719354



457-20-284
南蛮玉急須
1,950円 250cc 60入
52024282



457-21-924
乱千筋4号土瓶(有田焼)
3,500円 350cc 3入
45721924



457-22-924
墨はじき花4号土瓶(有田焼)
2,800円 400cc 3入
45722924



457-23-924
緑袖梅4号土瓶(M)(有田焼)
2,400円 420cc 3入
45723924



457-24-924
古染万歴4号土瓶(M)(有田焼)
3,500円 400cc 3入
45724924



457-25-924
古染万歴急須(M)(有田焼)
3,500円 380cc 3入
45725924