

Catalogue No.
20349-58

58 向付



口径×高さ



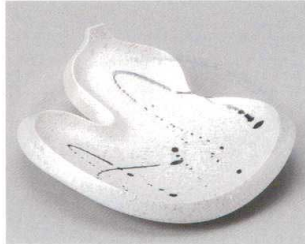
辺×辺×高さ



長辺×短辺×高さ



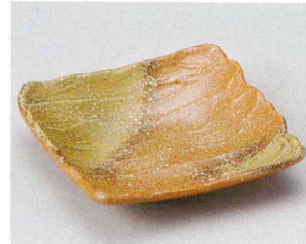
盛鉢 14P~
58-1-794 まりも5.0玉鉢
1,800円 16×15.5×6.1cm
06005791



58-2-554 黒散ラスターひょうたん型皿
1,800円 19.5×17.5×5cm
05802554



58-3-364 青白磁楕円向付
1,700円 19.5×17×4.2cm
06020361



58-4-204 柿すだれ荒ソギ17cm中鉢
1,200円 17×17×3.8cm
05420203



細長皿 128P~
58-5-794 黒伊賀十草サラダ鉢(大)
1,880円 15.3×5.3cm
06107793



58-6-204 黒備前渦高台5.0皿
1,750円 16×5.3cm
05513203



58-7-794 雲海7.0小判鉢
1,750円 21.3×12.8×4cm
55406781



58-8-554 青白磁6.5寸皿
1,760円 20×16.3×3.6cm 40入
06011551



精円皿 206P~
58-9-704 クリーム向付
1,720円 φ15.7×4.8cm
05809704



58-10-554 赤散ラスター5.5たわみ鉢
1,800円 16.5×16.3×4.5cm
05810554



58-11-184 星空三つ足多用鉢
1,700円 19.5×15.2×5.7cm
06117182



58-12-554 豪快・白舞煮物鉢
1,700円 23.5×22×4.3cm
05812554



組皿(大) 270P~
58-13-524 炭化土丸向付
1,650円 19×18.5×4.5cm
06112521



58-14-204 サビ釉高台5.0皿鉢
1,650円 18×4.5cm
05518203



58-15-524 緋色吹三角刺身鉢
1,600円 20.8×16.1×7.8cm
06305522



58-16-754 黒塗分けストライプ粉引高台5寸皿
1,500円 16.5×5cm
05816754



松花堂 288P~
58-17-114 彩釉三つ足向付
1,480円 18×17×6.5cm
06316112



58-18-204 窯変金彩ストライプ7.0皿
1,400円 19.7×4.2cm
05217203



58-19-364 青白磁とじめ向付
1,400円 17×5cm
06208361



58-20-624 備前葉型中鉢
1,150円 21.5×13×4.6cm
06307621

精円鉢 組鉢 38P~
刺身向付 46P~
中鉢 小鉢 64P~
小付 珍珠 100P~

突出皿 焼物皿 142P~
仕切皿 のり皿 串焼皿 161P~
盛皿 166P~
角皿 (縁鉢類) 174P~

丸皿 212P~
和皿 前菜皿 カラー皿 235P~
組小皿 小皿 252P~
有田焼大皿 萬古焼大皿 264P~

天皿 香水 取鉢 280P~
蓋向 煮物碗 円菓子碗 298P~
むし碗 306P~

強化

強化

強化

土物

土物