

Catalogue No.
20349-733



中華丼 **733**



733-1-204 赤柚子6.5ラーメン丼
4,400円 20.7×8.8cm
75202201



733-2-204 黒柚子6.5ラーメン丼
3,600円 20.7×8.8cm
75201201



733-3-204 白釉6.5ラーメン丼
3,600円 20.7×8.8cm
75203201



733-4-524 極赤反玉7寸井
3,300円 21.2×9cm 76922522
733-5-524 朱石目吹21cm受皿 (ABS)
2,000円 20.8×3.4cm 76923522

中華丼
724P~

中華小物
739P~

中華シガラ
742P~



733-6-214 うず模様7.0井
3,100円 21.3×10.2cm 76915212
733-7-214 黒厚口受皿
620円 21.5×2.5cm 76916212



733-8-524 朱天7.0ラーメン丼
3,000円 21.2×8.6cm 76907522
733-9-524 黒石目吹高台受皿 (ABS)
1,800円 22.6×3.9cm 76908522



733-10-524 白天7.0ラーメン丼
3,000円 21.2×8.6cm 76905522
733-11-524 朱石目吹高台受皿 (ABS)
1,800円 22.6×3.9cm 76906522



733-12-524 黒影削ぎ6.8井
1,700円 20.6×8.5cm 76615523
733-13-524 黒石目吹21cm受皿 (ABS)
2,000円 20.8×3.4cm 76921522



733-14-184 黒水晶赤刷毛7.0反井
2,070円 21.9×8.5cm
76414183



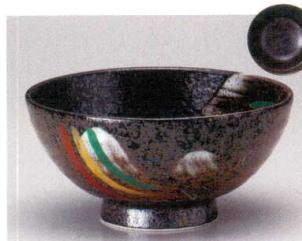
733-15-184 黒水晶ルリ刷毛6.5井
1,850円 20×8cm
75125181



733-16-524 朱赤削ぎ6.8井
1,700円 20.6×8.5cm
75313521



733-17-214 鉄赤7.0高台井
1,600円 21×8.5cm
73317214



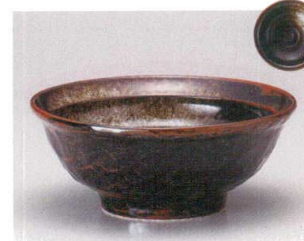
733-18-184 荒刷毛三彩6.5麵井
1,570円 19.5×9.5cm
75122181



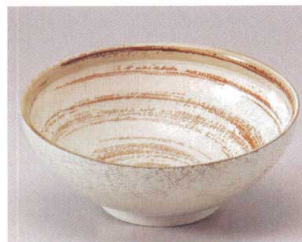
733-19-204 黒備前7.0反高台井
1,200円 21.5×8.3cm
75205201



733-20-524 御影22cm鉢
1,300円 21.8×9cm 73320524
733-21-524 御影20cm鉢
1,100円 20.7×8.7cm 73321524
733-22-524 黒釉22cm受皿
550円 21.8×3.8cm 73322524



733-23-534 油滴結晶6.8石目型井
1,000円 21.5×9cm
42508533



733-24-354 刷毛目和風ラーメン
1,040円 21.2×8.1cm
75312351



733-25-534 窯変油滴6.8反丸高台井
1,000円 21.5×9cm
76723533



733-26-674 新月7.0反井
850円 21.7×7.7cm
73326674



733-27-524 銀彩刷毛目6.5ラーメン丼
800円 20.2×8cm
76522523