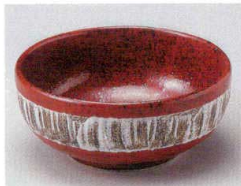


Catalogue No.
20349-78

78 小鉢



78-1-364
黄瀬戸三ツ押向付
3,600円 13×6.3cm
07801364



78-2-114
結晶マグナ4.0ボール
1,830円 13×5.6cm
08412112



78-3-214
石肌三角小鉢
1,200円 13×6cm
09006212



78-4-554
手描唐草菊型小鉢
1,100円 13×5cm
08114551



78-5-704
塗分朝顔型小鉢
1,020円 13×12.5×6.8cm
07805704



78-6-524
ササラ格子4.5取鉢
1,000円 13×4.7cm
06914521



78-7-214
グリーン流し片口小鉢
920円 13×12.5×5.5cm
08116211



78-8-624
清流天目片口4.0小鉢
900円 13×11.5×6cm
07808624



78-9-374
流星小鉢(美濃焼)
900円 13×13×4.5cm
07710373



78-10-374
涼風小鉢(美濃焼)
900円 13×13×4.5cm
07709373



78-11-214
千筋点平取鉢
860円 13×5.3cm
08117211



78-12-694
染錦紋様小鉢(有田焼)
850円 13×5.5cm(325cc) 5入
07812694



78-13-734
白釉鉄入片口小鉢
840円 13×11×6cm
08024731



78-14-734
黒釉刷毛目片口小鉢
840円 13×11×6cm
08025731



78-15-674
風船4.3ボール
820円 13×5.3cm
07721671



78-16-714
なごり雪4.0小鉢
800円 13×3.8cm
55267111



78-17-714
いろ紙三ツ押中鉢
780円 13×4.2cm
07628711



78-18-674
織部流入4.3ボール
720円 13×5.3cm
07724671



78-19-534
海流五角小鉢
720円 12.9×4cm
08029531



78-20-554
豪快・白凜12cm小鉢
630円 13×3.9cm
07820554



78-21-364
吹き織部とじめ小鉢
600円 13×12×4cm
07830363



78-22-714
織部木の葉小鉢
500円 13×11.6×4.3cm
07822714



78-23-714
黄瀬戸木の葉小鉢
500円 13×11.6×4.3cm
07823714



78-24-034
アップル(茶)4.0ボール
410円 13×4.7cm
07824034



78-25-624
窯変ブルー4.0小鉢
390円 13×4.2cm
07825624



78-26-624
よもぎ唐津4.0小鉢
390円 13×4.2cm
07115621



78-27-624
あい唐津4.0小鉢
390円 13×4.2cm
07827624



78-28-624
古代十草4.0小鉢
390円 13×4.2cm
07828624



78-29-624
白唐津4.0小鉢
390円 13×4.2cm
07829624



78-30-674
白雪4.0反小鉢
320円 13×4.1cm
09126012

盛鉢 14P~
楕円鉢 組鉢 38P~
刺身 向付 46P~
中鉢 小鉢 64P~
小付 珍珠 100P~
細長皿 128P~
突出皿 焼物皿 142P~
仕切皿 のり皿 串焼皿 161P~
盛皿 166P~
角皿 (鉢鉢鉢) 174P~
楕円皿 206P~
丸皿 212P~
和皿 前菜皿 丸手鉢 235P~
組小皿 小皿 252P~
有田焼大皿 萬古焼大皿 264P~
組皿 (大) 270P~
天皿 香水 取鉢 280P~
松花堂 288P~
蓋向 煮物碗 円菓子碗 298P~
むし碗 306P~