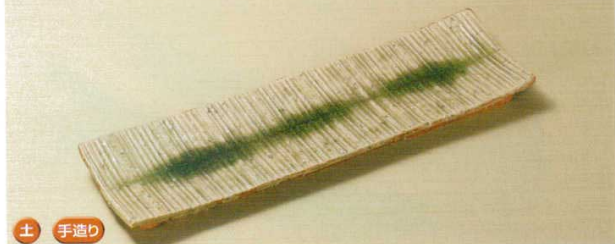


Catalogue No.
20409-258

258 突出皿(大) 32~41cm ● *Appetizer plate (large)*

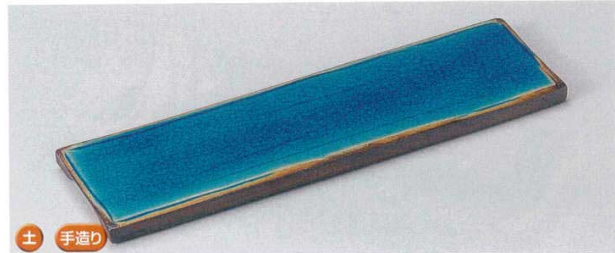
- 大鉢 盛鉢 16p~
- 刺身 向付 52p~
- 小鉢 85p~
- 小附 珍珠 120p~
- 松花堂 蓋向 円菓子碗 146p~
- むし碗 土瓶むし 166p~
- 有田・ 萬古焼大皿 盛皿 176p~
- 丸皿・角皿(大) 細長皿(大) 丸皿(中) 182p~
- 天皿・香氷 214p~
- 丸皿(小) 角皿(中・小) 変形皿 222p~
- 長皿・突出皿・ 楕圓皿・楕圓中 焼物皿 248p~
- 取皿 フルーツ皿 小皿 312p~
- 飯前ナーバー フリーカップ 焼酎カブ 336p~
- 酒器 350p~
- 卓上小物 蓋物・カマ 作り鉢・灰皿 362p~
- そば用品 そば井 380p~
- 多用井 蓋あげ井 蓋井 398p~
- 飯器・茶碗 抹茶碗 箸置き 423p~
- 寿司・湯呑 煎茶 450p~
- 土瓶 急須 ホット 470p~
- 有田焼逸品 482p~



25801-307 伊賀筋紋折紙付突出皿
6,700円 30入 (35.5×10.5×2cm)



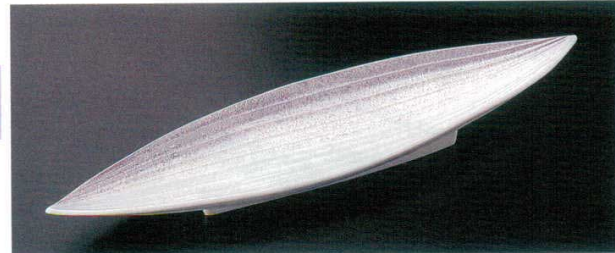
25802-177 粉引かけ分ア×軸足付突出皿
5,500円 20入 (33.7×7.5×3.5cm)



25803-467 湖水くし目細長角皿
5,200円 25入 (34.5×9.7×1.2cm)



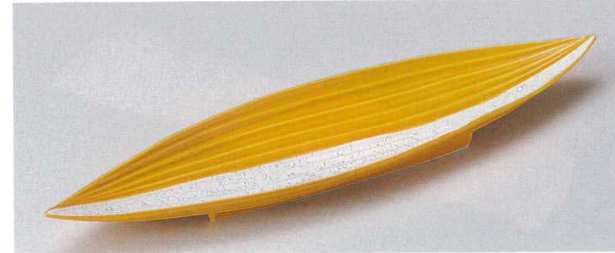
25804-467 渋釉木目細長まな板皿
3,600円 24入 (32×11.5×2.5cm)



25805-137 紫吹ラスター笹型皿
3,600円 40入 (40.6×10.6×2.6cm)



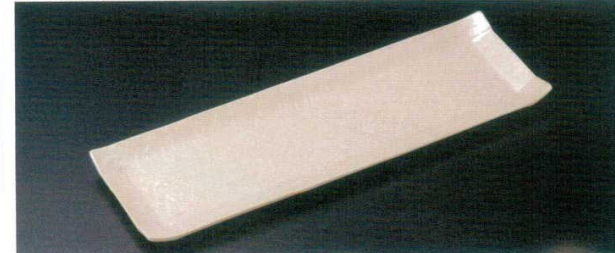
25806-177 緑散ラスター笹型皿
3,100円 20入 (40.5×10.8×3.2cm)



25807-177 黄軸ラスター笹型皿
3,100円 20入 (40.5×10.8×3.2cm)



25808-197 あめこヨリ長皿(大)
1,700円 40入 (36.5×12.3×2cm)



25809-467 こよりパール長皿
1,800円 24入 (36.5×12.2×2cm)



25810-197 織部こヨリ長皿(大)
1,700円 40入 (36.5×12.3×2cm)