

Catalogue No.
20409-32

32 大鉢・盛鉢(正角・丸) 12~22cm ● Large/Medium bowl(Square/Round)

- 大鉢 盛鉢 16p~
- 刺身 向付 52p~
- 小鉢 85p~
- 小附 珍珠 120p~
- 松花堂 蓋向 円菓子椀 146p~
- むし碗 土瓶鉢 166p~
- 有田・ 萬古焼大皿 盛皿 176p~
- 大皿・湯皿(大) 船長皿(大) 丸皿(中) 182p~
- 天皿・香水 214p~
- 丸皿(小) 角皿・中小 変形皿 222p~
- 長皿・燗出皿 煎茶鉢・ 焼物皿 248p~
- 取皿 フルーツ皿 小皿 312p~
- 後継サーバー フリーカップ 焼酎カブ 336p~
- 酒器 350p~
- 卓上小物 蓋物・カメラ ずり鉢・灰皿 362p~
- そば用品 そば井 380p~
- 多用井 蓋あげ井 蓋井 398p~
- 飯器・茶碗 抹茶碗 箸置き 423p~
- 寿司・湯呑 煎茶 450p~
- 土瓶 急須 ボット 470p~
- 有田焼逸品 482p~



03201-257 志野釉万歴7.5角皿
7,000円 20入 (21×21×6.5cm)



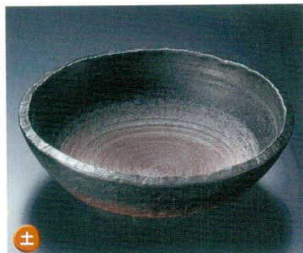
03202-517 鼠志野十草盛鉢
6,000円 20入 (21×7cm)



03203-297 片押オリベ草花盛鉢
5,700円 15入 (21×7cm)



03204-517 鼠志野織部丸紋盛鉢
5,200円 20入 (21×7cm)



03205-317 備前風クシメ7.0鉢
4,300円 20入 (21.7×21.7×6.5cm)



03206-147 タコ唐草7.0盛鉢
4,000円 30入 (21.5×20×10cm)



03207-527 梨地茶刷毛目6.5片口鉢
3,550円 20入 (21×18×9cm・1.050cc)
03208-527 梨地茶刷毛目5.0片口鉢
1,400円 30入 (16×13.5×7cm・450cc)



03209-557 ビード口灰釉測錆八角型7.0寸鉢
3,400円 20入 (21×7.5cm)



03210-297 黒柚子黄瀬戸手付鉢
3,350円 30入 (21.2×18.8×10cm)



03211-307 銀黒角盛鉢21.5cm
2,830円 20入 (21.5×21×6.5cm)



03212-237 回茶回盛鉢
2,800円 20入 (21×20.5×7cm)



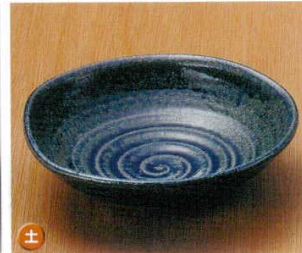
03213-307 鉄ペーパー片口ボウル 大
2,380円 40入 (21.5×18.7×6.5cm)
03214-307 鉄ペーパー片口ボウル 中
1,580円 50入 (17×14.2×6cm)
03215-307 鉄ペーパー片口ボウル 小
910円 100入 (12.7×11.2×5cm)



03216-037 桜志野多田三足鉢
2,000円 (21.2×21×4.5cm)



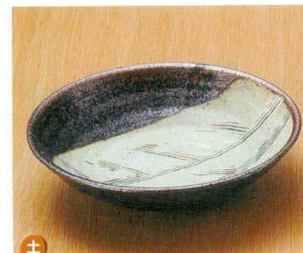
03217-107 三彩流し7.0平鉢
1,900円 35入 (21×21.2×6.2cm)



03218-177 紺ビードロ7.0平鉢
1,800円 30入 (21.2×20.8×6cm)



03219-407 錆均窯7.0たまご鉢
1,770円 30入 (21.5×18×7.2cm)



03220-177 粉引クシ目7.0丸平鉢
1,760円 30入 (21.5×5.8cm)



03221-187 赤絵平安7.0鉢
1,200円 30入 (21.6×6.6cm)
03222-187 赤絵平安5.5鉢
750円 60入 (16.8×5.2cm)
03223-187 赤絵平安4.5鉢
580円 90入 (13.8×4.3cm)



03224-107 測錆粉引7寸浅鉢
610円 40入 (21.2×4.5cm)



03225-317 吉野8吋スープ
500円 40入 (21.5×4cm)