

Catalogue No.
20409-366

366 卓上カスターセット ● Table custer set

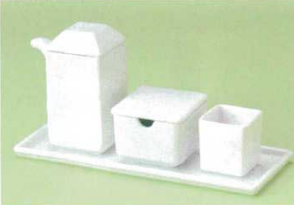
- 大鉢 盛鉢 16p~
- 刺身 向付 52p~
- 小鉢 85p~
- 小附 珍珠 120p~
- 松花堂 蓋向 円菓子碗 146p~
- むし碗 土瓶鉢 166p~
- 有田・萬古焼大皿 盛皿 176p~
- 丸皿・角皿(大) 細長皿(大) 丸皿(中) 丸皿(小) 角皿(中) 小 変形皿 222p~
- 長皿・突出皿・楕圓皿・細長皿 焼物皿 248p~
- 取皿 フルーツ皿 小皿 312p~
- 焼酎サーフ 耐熱カップ 336p~
- 酒器 350p~
- 卓上小物 蓋物・カマ 耐熱・灰皿 362p~
- そば用品 そば井 380p~
- 多用井 蓋あげ井 蓋井 398p~
- 節器・茶碗 抹茶碗 蓋置き 423p~
- 寿司湯呑 煎茶 450p~
- 土瓶 急須 ホット 470p~
- 有田焼逸品 482p~



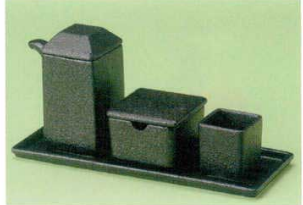
36601-407 黒びぜん丸ソース入れ **1,950円** 20×5入 (5×10.3cm)
36602-407 黒びぜん丸辛子入れ **900円** 80入 (6.2×6.7cm)
36603-407 黒びぜん切立楊子立て **700円** 100入 (3.7×5.1cm)
36604-407 黒びぜんなで角カスター皿 **1,800円** 50入 (21.8×8.8×1.4cm)



36605-407 白磁丸ソース入れ **1,850円** 20×5入 (5×10.3cm)
36606-407 白磁丸辛子入れ **850円** 80入 (6.2×6.7cm)
36607-407 白磁切立楊子立て **650円** 100入 (3.7×5.1cm)
36608-407 白磁なで角カスター皿 **1,700円** 50入 (21.8×8.8×1.4cm)



36609-407 白磁醤油さし **2,000円** 60入 (7.7×5.1×10cm・120cc)
36610-407 白磁角辛子入れ **1,300円** 60入 (6.3×4.9cm)
36611-407 白磁角楊子立て **700円** 100入 (4.1×4.4cm)
36612-407 白磁長角カスタートレイ **1,400円** 50入 (21.2×8.3×1cm)



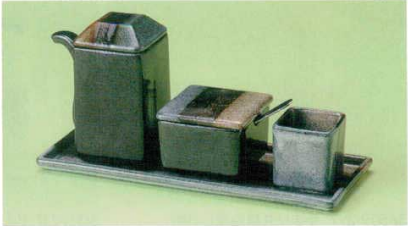
36613-407 黒びぜん醤油さし **2,200円** 60入 (7.7×5.1×10cm・120cc)
36614-407 黒びぜん角辛子入れ **1,400円** 60入 (6.3×4.9cm)
36615-407 黒びぜん角楊子立て **800円** 100入 (4.1×4.4cm)
36616-407 黒びぜん長角カスタートレイ **1,500円** 50入 (21.2×8.3×1cm)



36617-407 NB醤油入れ **2,050円** 60入 (8×10.2cm・230cc)
36618-407 NBからし入れ **850円** 100入 (6.1×6.7cm)
36619-407 NB丸楊枝立て **650円** 100入 (5.3×4.6cm)
36620-407 NB丸カスター皿 **1,300円** 40入 (21.2×9.1×1.4cm)



36621-407 軸塗分け丸しょう油差し **2,200円** 100入 (5×10.3cm・170cc)
36622-407 軸塗分けからし入 **1,500円** 60入 (6.3×4.9cm)
36623-407 からしスプーン(大) **350円** 200入 (8.8cm)
36624-407 軸塗分け切立楊枝立 **750円** 100入 (4.2×5.1cm)
36625-407 軸塗分け21cm長角トレイ **1,600円** 40入 (21.2×8.3×1cm)



36626-407 錦ライン角しょう油差し **2,200円** 100入 (5.1×10cm・170cc)
36627-407 錦ラインからし入 **1,500円** 60入 (6.3×4.9cm)
36628-407 からしスプーン(大) **350円** 200入 (8.8cm)
36629-407 錦ライン角楊枝立 **750円** 100入 (4.1×4.4cm)
36630-407 錦ライン21cm長角トレイ **1,600円** 40入 (21.2×8.3×1cm)



36631-407 NB十角ソース入 **1,000円** 120入 (5.5×10.5cm・140cc)
36632-407 NB十角しょうゆ入 **900円** 120入 (4.8×9.9cm・90cc)
36633-407 NB十角塩入 **410円** 120入 (4×6.8cm)
36634-407 NB十角コショウ入 **410円** 120入 (4×6.8cm)
36635-407 NB十角辛子入 **650円** 120入 (6.6×5.6cm)
36636-407 NB十角楊枝入 **360円** 120入 (4.7×4.7cm)
36637-407 NBカスタートレイ **1,950円** 40入 (22×13×1.6cm)



36638-407 NBシンプルソース入れ **1,050円** 120入 (5.8×11cm・180cc)
36639-407 NBシンプルしょうゆ入れ **950円** 120入 (5.8×8.5cm・140cc)
36640-407 NBシンプル塩入れ **430円** 120入 (4.8×6cm)
36641-407 NBシンプルコショウ入れ **430円** 120入 (4.8×6cm)



36642-177 匠 鉄黒汁次(大) **2,500円** 202入 (7.6×4.8×10.1cm・150cc)
36643-177 匠 鉄黒汁次(小) **2,300円** 235入 (7.5×4.8×8.1cm・115cc)
36644-177 匠 鉄黒楊枝立 **930円** 425入 (3.7×5.2cm)
36645-177 匠 鉄黒角浅口三品皿 **2,300円** 56入 (26.5×9.2×2cm)



36646-317 天目汁次(大) **3,000円** 20入 (10×10×16.5cm・900cc)
36647-317 天目汁次(中) **2,400円** 40入 (8.7×8.7×12.4cm・500cc)
36648-317 天目汁次(小) **1,800円** 60入 (7.6×7.6×9.2cm・250cc)
36649-317 天目醤油差(大) **1,400円** 10×10入 (6.2×6.2×7.9cm・160cc)
36650-317 天目醤油差(小) **1,300円** 20×6入 (5.3×5.3×7cm・110cc)
36651-317 天目辛子入 **920円** 20×10入 (5×5×3.8cm)
36652-317 天目楊枝入 **700円** 20×10入 (4×4×5cm)



36653-317 粉引汁次(大) **3,000円** 20入 (10×10×16.5cm・900cc)
36654-317 粉引汁次(中) **2,400円** 40入 (8.7×8.7×12.4cm・500cc)
36655-317 粉引汁次(小) **1,800円** 60入 (7.6×7.6×9.2cm・250cc)
36656-317 粉引醤油差(大) **1,400円** 10×10入 (6.2×6.2×7.9cm・160cc)
36657-317 粉引醤油差(小) **1,300円** 20×6入 (5.3×5.3×7cm・110cc)
36658-317 粉引辛子入 **920円** 20×10入 (5×5×3.8cm)
36659-317 粉引楊枝入 **700円** 20×10入 (4×4×5cm)