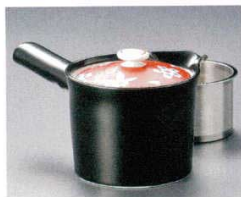


Catalogue No.
20409-475

Teapot for Japanese tea (Aritayaki) ● 急須 (有田焼) **475**



47501-737
赤濃春秋黒SS急須 (有田焼)
5,200円
1人 (10.5×10.5×9.5cm・370cc)



47502-737
乱れ十草SS急須 (有田焼)
4,900円
1人 (10.5×10.5×9.5cm・375cc)



47503-737
白磁渦SS中急須 (有田焼)
4,300円
1×30人 (10.5×10.5cm・425cc)



47504-737
藍花SS中急須 (有田焼)
4,300円
1×30人 (10.5×10.5cm・425cc)



47505-737
リーフSS平急須 (有田焼)
4,300円
1×30人 (11.5×8.5cm・325cc)

- Large bowl
- Sashimi bowl
- Small bowl
- Tiny bowl
- Shokado bento Lidded bowl
- Lidded bowl for Steamed dish
- Large plate
- Round, square, long plate (large)
- Tempura plate Small bowl
- Round, square, plate (small)
- Appetizer plate Rectangle plate
- Small plate
- Sake bottle Beer mug Tumbler
- Sake carafe Sake cup
- Table custer/ Jar/ etc
- Soba goods
- Donburi bowl
- Rice bowl Chopstick rest
- Cup for Japanese tea
- Teapot
- Aritaware



47506-737
錦桜SS平急須 (有田焼)
4,600円
1人 (11.5×11.5×8.5cm・325cc)



47507-737
藍駒SS急須 (有田焼)
4,300円
1人 (11×11×8.5cm・275cc)



47508-737
丸紋SS平急須 (有田焼)
4,300円
1人 (11×11×8.5cm・275cc)



47509-737
唐草ぶどうSS軽量急須 (有田焼)
4,200円
1×30人 (9×10.5cm・350cc)



47510-737
マジョリカSS急須 (有田焼)
3,600円
1×30人 (10×8.5cm・420cc)



47511-737
花紋SS雀口急須 (有田焼)
3,600円
1×30人 (9.5×9cm・325cc)



47512-737
一珍唐草SS雀口急須 (有田焼)
3,600円
1人 (330cc)



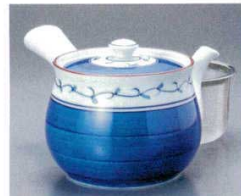
47513-737
黄さくら U付平急須 (有田焼)
4,200円
1×30人 (11.5×9cm・300cc)



47514-737
花唐草 U付マービー急須 (有田焼)
3,700円
1×30人 (11×8.5cm・250cc)



47515-737
花鳥 U付マービー急須 (有田焼)
3,800円
1×30人 (11×8.5cm・250cc)



47516-737
桔梗唐草U付特大急須 (有田焼)
3,600円
1×24人 (12×10.5cm・600cc)



47517-737
麦わら十草U付特大急須 (有田焼)
3,600円
1×24人 (12×10.5cm・600cc)



47518-737
濃葉彩 (U) 付特大急須 (有田焼)
3,600円
1×24人 (12×10.5cm・600cc)



47519-737
濃市松 U付特大急須 (有田焼)
3,600円
1×24人 (12×10.5cm・600cc)



47520-737
まんりょう U付特大急須 (有田焼)
3,600円
1×24人 (12×10.5cm・600cc)



47521-737
木の葉 U付特大急須 (有田焼)
4,200円
1×24人 (12×10.5cm・600cc)



47522-737
梅香 U付特大急須 (有田焼)
3,600円
1×24人 (12×10.5cm・600cc)



47523-737
錦草花U付雀口中急須 (有田焼)
3,500円
1×30人 (10.5×8cm・200cc)



47524-737
夕コ唐草U付雀口中急須 (有田焼)
3,500円
1人 (250cc)



47525-737
水玉中急須 (有田焼)
4,600円
1人 (10×9cm・270cc)



47526-737
都唐草M中急須 (有田焼)
4,200円
2×15人 (11.5×8.5cm・350cc)



47527-737
花小紋M中急須 (有田焼)
3,900円
2×15人 (11.5×8.5cm・350cc)



47528-737
さがの中急須 (有田焼)
3,800円
1×30人 (11×8cm・400cc)



47529-737
花あかり中急須 (有田焼)
3,900円
2×15人 (11.5×8.5cm・350cc)



47530-737
濃葉彩中急須 (有田焼)
3,200円
2×15人 (11.5×8.5cm・450cc)