

Catalogue No.
20409-554

554 ごはん鍋・行平 ● Rice cooking pot

- 特選土鍋 540p~
- 土鍋 オープン 542p~
- 土鍋 (萬古焼) 545~
- 各種土鍋 陶板 548~
- 汁次 アラシ 552p~
- ごはん鍋 行平等 554p~
- 会席鍋 陶板 559p~
- アルミ鍋 韓国鍋 564p~
- コンロ 網・敷板 火消し 568p~



直

55401-647 大黒ふっくらご飯鍋6合炊(中蓋付)(萬古焼) **15,500円** 5人 (31.5×25.5×23.5cm・身16cm)
55402-647 大黒ふっくらご飯鍋4合炊(中蓋付)(萬古焼) **8,400円** 3人 (27.5×22.5×21cm・身14.5cm)
55403-657 大黒ふっくらご飯鍋2合炊(中蓋付)(萬古焼) **4,800円** 2人 (20×16.5×16cm)



直

55404-657 大黒黒釉ご飯鍋3合炊(中蓋付)(萬古焼) **7,800円** 3人 (27×21.5×17cm)



直

55405-647 黒丸ごはん鍋(大) 7合炊(萬古焼) **6,500円** 6人 (28×24×21cm・身14.5cm)
55406-647 黒丸ごはん鍋(中) 5合炊(萬古焼) **5,200円** 5人 (24×21×17.5cm・身12.5cm)
55407-647 黒丸ごはん鍋(小) 3合炊(萬古焼) **3,700円** 3人 (21×18×16.5cm・身11.5cm)
55408-647 黒丸ごはん鍋(ミニ) 1合炊(萬古焼) **3,000円** 2人 (16×14.5×14.5cm・身8.8cm)



直

55409-657 アメ軸手造りご飯釜3合炊(萬古焼) **19,500円** 4人 (25×25×16cm・口径20.5cm)



直

55410-657 南産黒吹ご飯鍋2合炊(中蓋付)(萬古焼) **6,200円** 3人 (22.5×16.5×20cm) ※胴13.7cm



直

55411-657 唐津刷毛目ご飯鍋2合炊(中蓋付)(萬古焼) **6,200円** 3人 (22.5×16.5×20cm) ※胴13.7cm



直

55412-667 信楽焼五合御飯鍋(信楽焼) **14,500円** 6人 (26×20×18cm)
55413-667 焼杉角台 **1,100円** 180入 (19×19×1.8cm)



直

55414-667 信楽焼三合御飯鍋(信楽焼) **12,600円** 6人 (25.5×21×14cm)
55415-667 焼杉角台 **1,100円** 180入 (19×19×1.8cm)



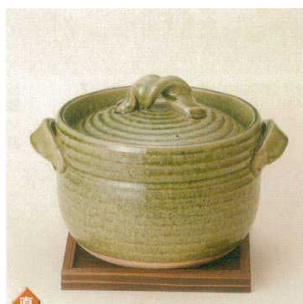
直

55416-667 黒釉三合御飯鍋(信楽焼) **12,600円** 6人 (25.5×21×14cm)
55417-667 焼杉角台 **1,100円** 180入 (19×19×1.8cm)



直

55418-667 織部三合御飯鍋(信楽焼) **12,600円** 6人 (29×20×19cm)
55419-667 焼杉角台 **1,100円** 180入 (19×19×1.8cm)



直

55420-667 緑釉五合御飯鍋(信楽焼) **14,500円** 6人 (26×20×18cm)
55421-667 焼杉角台 **1,100円** 180入 (19×19×1.8cm)



直

55422-667 緑釉三合御飯鍋(信楽焼) **12,600円** 6人 (25.5×21×14cm)
55423-667 焼杉角台 **1,100円** 170入 (19×19×1.7cm)



直

55424-667 織部五合御飯鍋(信楽焼) **15,400円** 4人 (30×23×23cm)
55425-667 焼杉角台 **1,100円** 180入 (19×19×1.8cm)



直

55426-667 織部一人用御飯鍋(信楽焼) **6,500円** 10人 (22×17×16cm)
55427-667 焼杉角台 **1,100円** 170入 (19×19×1.7cm)



直

55428-667 黒釉五合御飯鍋(信楽焼) **15,400円** 4人 (30×23×23cm)
55429-667 焼杉角台 **1,100円** 180入 (19×19×1.8cm)



直

55430-667 黒釉一人用御飯鍋(信楽焼) **6,500円** 10人 (22×17×16cm)
55431-667 焼杉角台 **1,100円** 180入 (19×19×1.8cm)