

Catalogue No.
20409-80

80 向付 ● *Sashimi bowl*

- 大鉢 盛鉢 16p~
- 刺身 向付 52p~
- 小鉢 85p~
- 小附 珍味 120p~
- 松花堂 蓋向 円菓子鉢 146p~
- むし碗 土瓶むし 166p~
- 有田・ 萬古焼大皿 盛皿 176p~
- 丸皿(大) 細長皿(大) 丸皿(中) 182p~
- 天皿・舌水 214p~
- 丸皿(小) 角皿(中・小) 変形皿 222p~
- 長皿・突出皿・ 傾斜皿 焼酎皿 248p~
- 取皿 フルーツ皿 小皿 312p~
- 焼酎サーバー フリーカップ 焼酎カップ 336p~
- 酒器 350p~
- 卓上小物 蓋物・カマ 判鉢・飯皿 362p~
- そば用品 そば丼 380p~
- 多用丼 釜あげ丼 蓋丼 398p~
- 節器・茶碗 抹茶碗 箸置き 423p~
- 寿司・湯呑 煎茶 450p~
- 土瓶 急須 ポット 470p~
- 有田焼逸品 482p~



08001-667 刷毛目あみがさ小鉢(信楽焼) 3,500円 90入 (15×13×6cm)



08002-667 灰みかけ高台鉢(信楽焼) 3,200円 70入 (15×6cm)



08003-147 濃淡濃笠型鉢 3,000円 60入 (15×5.5cm)



08004-517 洗入沓型丸向付 3,000円 40入 (15×4.8cm)



08005-737 洗琳山水 なぶり平小鉢(有田焼) 2,900円 5×16入 (15×5cm)



08006-667 炭化窯変割山椒向付(信楽焼) 2,860円 60入 (15×6.5cm)



08007-517 志野織部十草50鉢 2,700円 40入 (15×4.5cm)



08008-517 鼠志野織部乙ま筋50鉢 2,700円 40入 (15×4.5cm)



08009-737 掛け分け唐草(黄)平鉢(有田焼) 2,750円 5×16入 (15×4.5cm)



08010-737 絹十草(赤)平鉢(有田焼) 2,400円 5×16入 (15×4.5cm)



08011-737 四袖金黄平小鉢(有田焼) 1,950円 5×16入 (15×4.5cm)



08012-737 四袖金青平小鉢(有田焼) 1,950円 5×16入 (15×4.5cm)



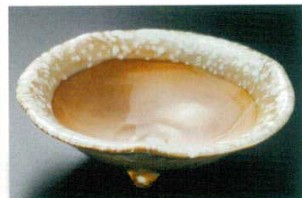
08013-737 四袖金緑平小鉢(有田焼) 1,950円 5×16入 (15×4.5cm)



08014-737 四袖金赤平小鉢(有田焼) 1,950円 5×16入 (15×4.5cm)



08015-737 桜の舞(赤)平鉢(有田焼) 1,700円 5×16入 (15×4.5cm)



08016-557 胡桃三つ足5.0鉢 1,440円 80入 (15×4.7cm)



08017-467 銀彩唐草(黒)小判型浅小鉢(小) 1,350円 60入 (15×14×4.7cm)



08018-457 清流岩清水三ッ足変形向付 1,000円 60入 (19.5×16.5×4cm)



08019-057 雷地白4.8寸深鉢 710円 80入 (15×5.7cm)



08020-057 雷地織部4.8寸深鉢 710円 80入 (15×5.7cm)



08021-297 織部タスキなで角鉢大 680円 30入 (15×15×5.7cm)



08022-557 織部ドット小判小鉢 550円 80入 (15×11.1×4cm)



08023-467 黒斑点白刷毛石垣4.5ボール 480円 80入 (15×4.8cm)



08024-317 花唐草4.5ボール 420円 60入 (15.1×4.8cm)