

Catalogue No.  
20409-82

**82** 向付 ● *Sashimi bowl*

- 大鉢 盛鉢 16p~
- 刺身 向付 52p~
- 小鉢 85p~
- 小附 珍珠 120p~
- 松花堂 蓋向 円菓子碗 146p~
- むし碗 土瓶むし 166p~
- 有田・萬古焼大皿 盛皿 176p~
- 丸皿・角皿(大) 長皿(大) 丸皿(中) 丸皿(小) 182p~
- 天皿・呑水 214p~
- 丸皿(小) 角皿(中) 変形皿 222p~
- 長皿・突出皿・傾斜皿・長皿 焼物皿 248p~
- 取皿 フルーツ皿 小皿 312p~
- 焼酎サーバー フリーカップ 焼酎カブ 336p~
- 酒器 350p~
- 卓上小物 蓋物・カマ リ鉢・灰皿 362p~
- そば用品 そば井 380p~
- 多用井 釜あげ井 蓋井 398p~
- 飯器・茶碗 抹茶碗 箸置き 423p~
- 寿司湯呑 煎茶 450p~
- 土瓶 急須 ポット 470p~
- 有田焼逸品 482p~



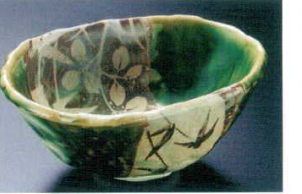
08201-307 伊賀焼締台形向付 4,800円 40入 (14.5×14.5×3.5cm)



08202-297 筆洗赤絵向付 3,450円 40入 (14.6×12.2×6.5cm)



08203-667 焼ダ金彩5.1そり鉢(信楽焼) 3,000円 (14.5×6.2cm)



08204-297 織部草花向付 2,700円 40入 (14.7×11×6cm)



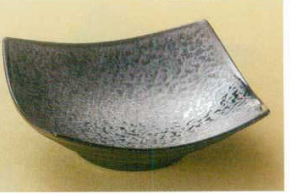
08205-477 金彩オレンジ吹き三ツ切刺身 2,700円 40入 (14.5×7.2cm)



08206-147 丸紋織部正角向付 2,200円 50入 (14.5×14.5×4cm)



08207-437 白磁流水型向付 2,160円 60入 (14.6×5.1cm)



08208-147 孔雀角小鉢 1,950円 60入 (14.2×14.2×4.8cm)



08209-107 金結晶正角向付 1,800円 50入 (14.5×14.3×4.8cm)



08210-147 織部4.8小鉢 1,700円 60入 (14.7×5.7cm)



08211-517 粉引色絵丸5寸鉢 1,700円 60入 (14.5×5.5cm)



08212-277 荒ソギ刺身鉢 1,550円 48入 (14.5×14.5×5.8cm)



08213-137 柿釉白吹三ツ足向付 1,500円 80入 (14.6×12.1×5.8cm)



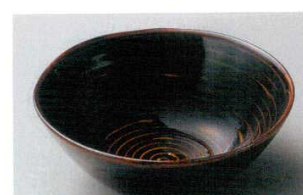
08214-137 ヒヨ釉錆流し三ツ足向付 1,500円 80入 (14.6×12.1×5.8cm)



08215-147 ピンク吹京型高台向付 1,350円 40入 (14.4×4.5cm)



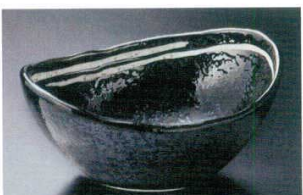
08216-177 白マット織部流し三ツ足向付 1,200円 60入 (14.5×14.5×5.8cm)



08217-317 和ライン深鉢(小) 1,200円 80入 (14.5×14.5×5cm)



08218-557 二色十草向付 1,150円 50入 (14.3×14.2×5.3cm)



08219-307 黒ケガキ楕円鉢 小 1,040円 80入 (14.3×11×7cm)



08220-557 淡雪小花小判鉢(大) 800円 80入 (14.3×11.5×4.7cm)



08221-667 炭化4.5足付中鉢(信楽焼) 990円 80入 (14.5×4cm)



08222-197 均窯三ツ足小鉢 800円 80入 (14.5×14×4.5cm)



08223-237 刷毛目たわみ小鉢 650円 90入 (14.7×11.3×4cm)



08224-317 グリンフルーツ皿 250円 90入 (14.6×3.5cm)