

Catalogue No.
20409-94

94 小鉢 (12~13cm) ● Small bowl

- 大鉢 盛鉢 16p~
- 刺身 向付 52p~
- 小鉢 85p~**
- 小附 珍珠 120p~
- 松花堂 蓋向 円菓子碗 146p~
- むし碗 土瓶むし 166p~
- 有田・萬古焼大皿 盛皿 176p~
- 丸皿・角皿(大) 縦長皿(大) 丸皿(中) 182p~
- 天皿・香水 214p~
- 丸皿(小) 角皿(中) 小変形皿 222p~
- 長皿・突出皿・幅広浅皿 焼物皿 248p~
- 取皿 フルーツ皿 小皿 312p~
- 焼酎サーフ プリーカップ 焼酎カップ 336p~
- 香器 350p~
- 卓上小物 蓋物・カメラ鉢・灰皿 362p~
- そば用品 そば井 380p~
- 多用井 蓋あげ井 蓋井 398p~
- 飯器・茶碗 抹茶碗 箸置き 423p~
- 寿司湯呑 煎茶 450p~
- 土瓶 急須 ポット 470p~
- 有田焼逸品 482p~



09401-667
灰釉瀾返小鉢 (信楽焼)
3,250円
80入 (13×5.5cm)



09402-667
炭化変形片口鉢 (信楽焼)
3,000円
50入 (13×12.5×7.5cm)



09403-667
あけぼの石目4.3丸鉢 (信楽焼)
2,900円
70入 (13×4.7cm)



09404-667
粉引流し楕円向付 (信楽焼)
2,750円
(12.8×10.8×5.7cm)



09405-297
ハール金四方皿
2,500円
80入 (13×7.5cm)



09406-297
ハール銀四方皿
2,400円
80入 (13×7.5cm)



09407-517
砂唐津鉄絵片口小鉢
2,400円
40入 (13×11.8×7cm)



09408-667
炭化4.3輪花鉢 (信楽焼)
2,200円
90入 (13×7.5cm)



09409-667
灰刷毛目4.0小鉢 (信楽焼)
2,200円
120入 (13×4.5cm)



09410-177
オリベ古木小鉢
1,700円
100入 (12.8×5.5cm)



09411-057
赤袖灰吹き耳つき小鉢
1,700円
110入 (13×4cm)



09412-057
粉引き耳つき小鉢
1,700円
100入 (13×4cm)



09413-257
比ワ4.3寸小鉢
1,650円
60入 (12.8×12.8×6cm)



09414-457
南蛮金彩片口4寸浅鉢
1,400円
60入 (13×12.3×3.5cm)



09415-317
粉引ぶどう小鉢
1,200円
80入 (13×4.5cm)



09416-737
染錦紋様小鉢 (有田焼)
900円
10入 (13×5.5cm・325cc)



09417-527
御深井ゴス流し小鉢
860円
80入 (12.9×4.3cm)



09418-137
黒茶吹平鉢
850円
80入 (13×4.3cm)



09419-057
黒赤巻き4.0ボール
810円
86入 (13×4.5cm)



09420-057
黒黄巻き4.0ボール
810円
86入 (13×4.5cm)



09421-237
火だすき角小鉢
800円
120入 (13×5cm)



09422-317
黒結石目小鉢
780円
80入 (13×12.5×4.7cm)



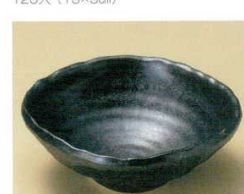
09423-197
千段青磁4.0ボール
770円
90入 (13×4.5cm)



09424-457
金結晶楕円鉢 (美濃焼)
640円
80入 (13×11.7×4.8cm)



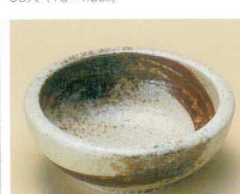
09425-457
さざ波三角小鉢
590円
60入 (13×13×4cm)



09426-297
黒マットなで角鉢 (中)
530円
80入 (13×5cm)



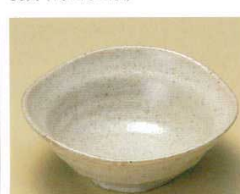
09427-277
民芸十草拵り手4.0鉢
450円
80入 (12.9×4.7cm)



09428-277
志野サビ刷毛拵り手4.0鉢
430円
80入 (12.8×4.8cm)



09429-057
Earth 茶くくり手4寸鉢
370円
76入 (13×4.5cm)



09430-207
うのふ4.0深鉢
330円
120入 (12.9×4.6cm)