

Catalogue No.
20409-95

Small bowl ● 小鉢 (12~13cm) **95**



09501-207
ラスター吹編笠小鉢
2,000円
80入 (12.8×10.5×5cm)



09502-457
金彩刷毛天目鉄錆4.5鉢
1,700円
50入 (12.5×5cm)



09503-447
ゆず黒マグナ深鉢 中
1,580円
80入 (12.6×4.8cm)



09504-467
鳥獣戯画(赤)小鉢
1,480円
80入 (12.7×6cm)



09505-467
鳥獣戯画(紺)小鉢
1,480円
80入 (12.7×6cm)



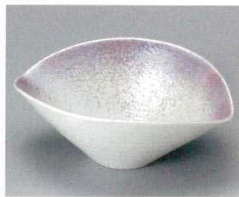
09506-317
鉄黒乱線紋変型4.5鉢
1,400円
60入 (12.6×12.6×5.6cm)



09507-307
黒御影柿形小鉢
1,350円
100入 (12.7×11.8×5cm)



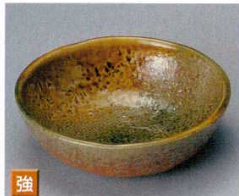
09508-307
黒御影ドット柿形小鉢
1,350円
100入 (12.7×11.8×5cm)



09509-137
紫吹ラスター楕円千段小鉢
1,250円
120入 (12.6×10.6×4.9cm)



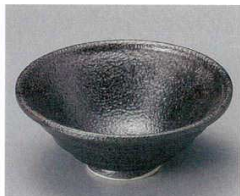
09510-577
織部内筋三つ足角鉢(大)
1,150円
40入 (12.5×12.5×5cm)



09511-527
黄瀬戸織部4.0丸小鉢
1,100円
80入 (12.8×4cm)



09512-667
黒窯変刷毛目4.2小鉢(信楽焼)
1,100円
90入 (12.6×4.5cm)



09513-267
黒油滴平鉢
1,000円
80入 (12.8×5.1cm)



09514-147
ラベンタースラント小鉢
980円
142入 (12.7×12.5×4cm)



09515-577
赤絵丸紋格子三つ足小鉢
950円
100入 (12.7×5cm)



09516-577
赤絵開花三つ足小鉢
900円
100入 (12.7×5cm)



09517-147
染付赤点スラント小鉢
900円
120入 (12.7×12.5×4cm)



09518-557
灰釉小草小鉢(小)
900円
100入 (12.7×5cm)



09519-137
青白磁楕円千段小鉢
880円
120入 (12.6×10.6×4.9cm)



09520-317
白ドット小鉢
850円
80入 (12.7×12.7×6cm)



09521-317
黒ドット小鉢
850円
80入 (12.7×12.7×6cm)



09522-577
赤絵花三つ足小鉢
850円
100入 (12.7×5cm)



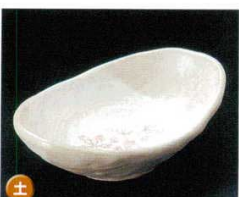
09523-577
彩水玉三つ足小鉢
800円
100入 (12.7×5cm)



09524-577
赤絵小紋三つ足小鉢
800円
100入 (12.7×5cm)



09525-577
織部内筋三つ足小鉢(手描き)
750円
80入 (12.7×4.8cm)



09526-197
刷毛花ちらし舟型小鉢(小)
700円
150入 (12.5×8×4cm)



09527-107
白吹ラッパ小鉢
650円
125入 (12.7×9.5×5.5cm)



09528-577
トルコブルー楕円深鉢(小)
530円
80入 (12.6×10.4×5.4cm)



09529-177
南蛮淵流し4.0括り鉢
380円
80入 (12.7×5cm)



09530-177
いぶし三角深鉢
360円
150入 (12.8×5cm)

- Large bowl
- Sashimi bowl
- Small bowl
- Tiny bowl
- Shokado bento Lidded bowl
- Lidded bowl for Steamed dish
- Large plate
- Round, square, long plate (large)
- Tempura plate Small bowl
- Round, square, plate (small)
- Appetizer plate Rectangle plate
- Small plate
- Sake bottle Beer mug Tumbler
- Sake carafe Sake cup
- Table custer/ Jar/etc
- Soba goods
- Donburi bowl
- Rice bowl Chopstick rest
- Cup for Japanese tea
- Teapot
- Aritaware