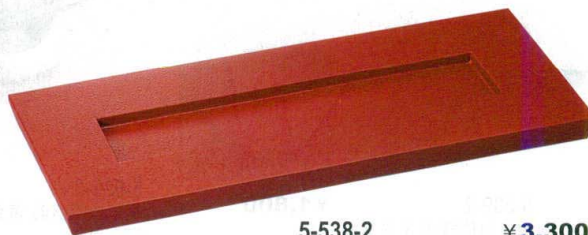


Catalogue No.
20439-538

※軽くて、破損に強い！ 尺4長手盛台 538



5-538-1 ¥3,300
尺4長手盛台 黒タタキ [A]
410×170×25 3-937-1 (93105940)



5-538-2 ¥3,300
尺4長手盛台 朱タタキ [A]
410×170×25 3-937-2 (93105950)

盛台用陶器



5-538-4 ¥900
陶器四方角小皿 紫彩 陶
117×117×33 3-937-4 (80500350)



5-538-5 ¥900
陶器四方角小皿 緑彩 陶
117×117×33 3-937-5 (80500330)



5-538-6 ¥900
陶器尺4長手盛台用角陶皿 白 陶
115×115×32 3-937-6 (93105960)



5-538-7 ¥900
陶器四方角小皿 青磁 陶
117×117×33 3-937-7 (80500340)



5-538-3 ¥4,700
尺4長手盛台 木目乾漆 [A]
410×170×25 3-937-3 (55002710)

前菜皿・箱(盛器)



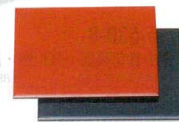
市松盛皿



5-538-8 ¥950
市松盛板 銀パール/黒 [A]
100×100×3 (1枚) 3-937-8 (54261131)



5-538-9 ¥950
市松盛板 金パール/黒 [A]
100×100×3 (1枚) 3-937-9 (54261121)



5-538-10 ¥800
市松盛板 朱/黒 [A]
100×100×3 (1枚) 3-937-10 (54261110)

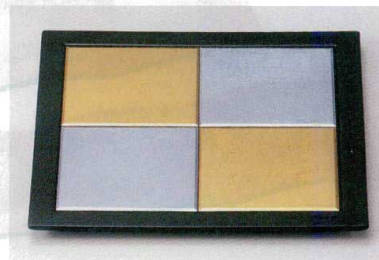
5-538-11 ¥1,900
×1市松盛皿黒乾漆 盛皿のみ 陶
140×140×14 3-937-11 (54261211)



5-538-12 ¥2,700
×2市松盛皿黒乾漆 盛皿のみ 陶
240×140×14 3-937-12 (54261221)



5-538-13 ¥3,400
×3市松盛皿黒乾漆 盛皿のみ 陶
340×140×14 3-937-13 (54261231)



5-538-14 ¥3,800
×4市松盛皿黒乾漆 盛皿のみ 陶
240×240×14 3-937-14 (54261241)