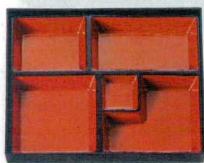


Catalogue No.
20439-829

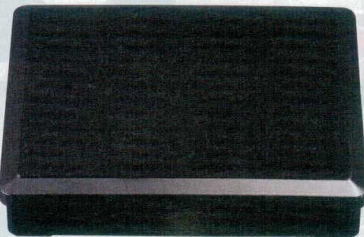
829 尺1寸長手弁当



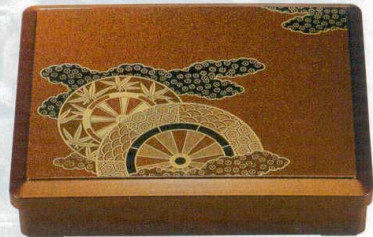
5-829-1 ¥2,100
尺1 DX長手弁当 梨地竹 [A]
仕切別 重厚型
310×247×67 3-446-1 (24021114)



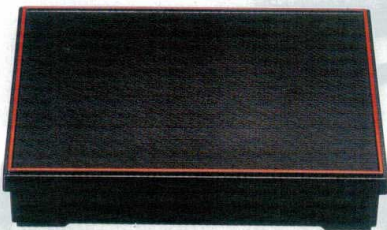
5-829-2 ¥900 **5-829-3** ¥1,350
尺1 DX長手弁当用幕の内仕切 朱天黒 [A] 尺1 DX長手弁当用ひさご仕切 朱天黒 [A]
288×228×38 3-446-2 (24021123) 289×229×42 3-446-3 (24021000)



5-829-4 ¥2,100
尺1 DX長手弁当 溜パール [A]
仕切別 重厚型
310×247×67 3-446-4 (24025410)



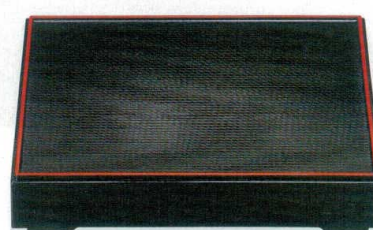
5-829-5 ¥2,200
尺1 DX長手弁当 御所車 [A]
仕切別 重厚型
310×247×67 3-446-5 (24021104)



5-829-6 ¥2,550
尺1 長手千筋松花堂 黒天朱 [A]
仕切別
310×248×65 3-446-6 (21021614)



5-829-7 ¥5,150
尺1 長手千筋松花堂 銀天溜 [A]
仕切別
310×248×65 3-446-7 (24025420)



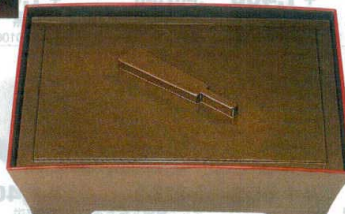
5-829-8 ¥2,850
尺1 長手千筋松花堂 箱膳タイプ 黒天朱 [A]
仕切別
310×248×65 3-446-8 (21021624)

松花堂

尺1寸長手扇子弁当



5-829-9 ¥1,150 **5-829-10** ¥1,550
尺1 松花堂六ツ切幕の内仕切 [A] 尺1 扇子用幕の内仕切 朱天黒 [A]
290×236×34 3-439-1 (21063610) 302×241×34 3-439-2 (24061613)



尺1寸長手扇子弁当 梨地 [A]
5-829-11 (蓋) ¥2,100 310×250×32 3-439-3 (21032981)
5-829-12 (親・天朱) ¥2,400 325×263×82 3-439-4 (24061622)



尺1寸長手扇子弁当 新雲 [A]
5-829-13 (蓋) ¥2,800 310×250×32 3-439-5 (24023701)
5-829-14 (親) ¥3,100 325×263×82 3-439-6 (24023702)