

Catalogue No.  
20441-460

**460** 土瓶・急須・ポット  
Teapot

 容量(満水)  容量(満水)



**460-1-635**  
黒うず土瓶(アミ付)  
4,100円 19.5×14×12cm(1100cc)  
48502633



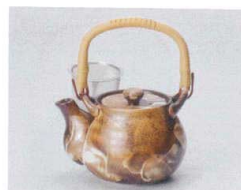
**460-2-635**  
二色十草土瓶(アミ付)  
4,100円 19.5×14×12cm(1100cc)  
48503633



**460-3-285**  
ゆず天目四合土瓶  
3,200円 18×11.5×10.5cm(700cc)  
48511283



**460-4-055**  
黒備前丸型土瓶  
2,700円 900cc 1入  
50905051



**460-5-675**  
黄昏4号土瓶  
2,800円 16×13×10cm(750cc) 1入  
U茶こし付 48510673



**460-6-755**  
焼締め土瓶  
3,120円 13.3×11cm(900cc)  
57109753



**460-7-055**  
黒伊賀エッグ土瓶  
2,600円 13×10×10.5cm  
45712054



**460-8-515**  
黒伊賀吹き土瓶(U)  
2,700円 460cc 6入  
51128511



**460-9-525**  
いぶし銀彩スィム土瓶(カゴアミ付)  
2,900円 14×9.5×1.2cm(430cc)  
46009525



**460-10-525**  
白唐津スィム土瓶(カゴアミ付)  
2,900円 14×9.5×1.2cm(430cc)  
46010525



**460-11-655** 水玉8号土瓶(中国製)  
4,250円 1380cc 1入 46011655



**460-13-655** クローバー8号土瓶(中国製)  
4,250円 1380cc 1入 46013655



**460-16-655** しだれ花8号土瓶(中国製)  
4,250円 1380cc 1入 46016655



**460-17-655** しだれ花6号土瓶(中国製)  
3,200円 1000cc 1入 46017655



**460-19-525** 霜ふり黒豆土瓶(カゴアミ付)  
3,900円 13×10×9cm(420cc)  
46019525



**460-12-655** 水玉6号土瓶(中国製)  
3,200円 1000cc 1入 46012655



**460-14-655** クローバー6号土瓶(中国製)  
3,200円 1000cc 1入 46014655



**460-15-655** クローバー4号土瓶(中国製)  
2,000円 720cc 2入 46015655



**460-18-655** しだれ花4号土瓶(中国製)  
2,000円 720cc 46018655



**460-20-525** 赤十草豆土瓶(カゴアミ付)  
4,200円 13×10×9cm(420cc)  
46020525



**460-21-525** 赤駒筋角土瓶(カゴアミ付)  
3,500円 14×11×10.3cm(550cc)  
46021525



**460-22-525** 赤駒筋玉土瓶(カゴアミ付)  
3,300円 13×10.5×11.3cm(470cc)  
46022525



**460-23-525** 赤駒筋玉ポット(カゴアミ付)  
3,100円 13×10.5×11.3cm(470cc)  
46023525



**460-24-525** 白磁角土瓶(カゴアミ付)(中国製)  
3,200円 14×11×10.3cm(550cc)  
46024525



**460-25-525** 白磁玉土瓶(カゴアミ付)(中国製)  
3,000円 13×10.5×11.3cm(470cc)  
46025525



**460-26-525** 金彩角土瓶(カゴアミ付)  
3,500円 14×11×10.3cm(550cc)  
46026525



**460-27-525** 金彩玉土瓶(カゴアミ付)  
3,300円 13×10.5×11.3cm(470cc)  
46027525



**460-28-525** プラチナ墨筆角土瓶(カゴアミ付)  
4,000円 14×11×10.3cm(550cc)  
46028525



**460-29-525** プラチナ墨筆玉土瓶(カゴアミ付)  
3,800円 13×10.5×11.3cm(470cc)  
46029525



**460-30-525** プラチナ墨筆玉ポット(カゴアミ付)  
3,600円 13×10.5×11.3cm(470cc)  
46030525



**460-31-525** 金彩玉ポット(カゴアミ付)  
3,100円 13×10.5×11.3cm(470cc)  
46031525



**460-32-375** さくら淡雪軽量ポット(中国)  
2,000円 350cc  
46032375



**460-33-375** 水玉淡雪軽量ポット(中国)  
2,000円 350cc  
46033375



**460-34-655** しだれ花ポット(中国製)  
2,000円 10×10cm(350cc) 2入  
46034655



**460-35-375** 染付小花軽量ポット(中国)  
2,000円 350cc  
46035375

そば壺口掛 352P~  
二品皿 三品皿 仕切皿 358P~  
麵皿 バスタ皿 366P~  
ボール 374P~  
シーズ井 多用井 反井 378P~  
多用碗 飯器 フタ井 406P~  
大茶毛料 太平 中平 睦 422P~  
寿司湯呑 434P~  
長湯呑 煎茶 436P~  
土瓶 急須 ポット 452P~  
茶道具 抹茶碗 464P~