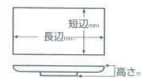
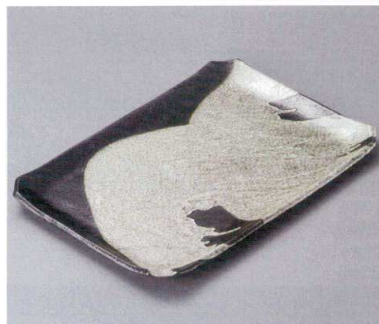


Catalogue No.
20442-242

242 長角皿 尺2以上



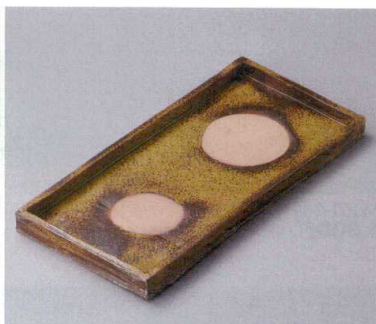
- 刺身鉢
向付
- 小鉢
- 小付
珍珠
松花堂
- 円菓子鉢
向小吸物碗
むし碗
- 天ぶら皿
香水
- 付出皿
焼物皿
- 鉢皿
ホッケ皿
仕切付焼物皿
- 丸皿
- 長角皿
正角皿
変形皿**
- のり皿
小皿
- 大鉢
多用鉢
組鉢
- 組皿
- 萬古焼大皿
萬古焼大鉢
- 酒器
フリーカップ
- 箸置
調味料揃
カメ・スリ鉢
- 灰皿
- 和レンゲ
スプーン
中皿レンゲ
- 寿司湯呑
長湯呑
夫婦湯呑
- 煎茶
- 急須
ポット
土瓶
- 丼
多用碗
- 膳
膳鉢
飯器
- 大茶
飯碗
膳皿
- ソバリ小物
仕切付茶鉢
土瓶むし



24201-339 緑彩カイラギ12.0長角皿
27,500円 (410×275mm)



24202-439 黒窯変桐目16.0長角皿(両面使用可)
24,000円 (485×240×27mm)



24203-189 灰吹き丸紋長角切立鉢
19,700円 (440×192×29mm)



24204-189 手造り織部華紋弓型長角盛込皿
18,100円 (425×203×35mm)



24205-439 焼メ長方大皿
18,700円 (470×270×50mm)



24206-439 灰釉15.0長方皿
17,600円 (470×260×35mm)



24207-439 黒窯変貝紋様13.0まな板皿
16,500円 (390×265×55mm) (信楽焼)



24208-189 織部波紋彫足付大盛込皿
14,000円 (355×230×63mm)



24209-439 灰釉粉引14.0長角皿
13,500円 (420×155×13mm) (信楽焼)



24210-309 手造りかつお17.0盛皿
12,900円 (500×235×40mm)



24211-079 炭化土 木目尺7寸足付皿
12,000円 (515×250×20mm)



24212-419 雪化粧長角14.0皿
11,900円 (360×250×40mm)