

Catalogue No.
20442-249

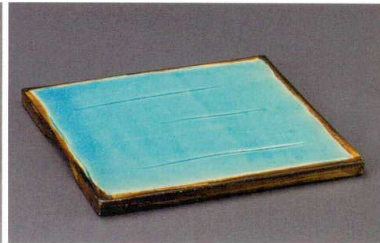
正角皿 9~6寸 249



24901-109 祝大角皿
5,100円 (270×260×30mm)



24902-109 朱流し大角皿
5,100円 (270×260×30mm)



24903-109 湖水くし目正角皿
5,000円 (215×215×12mm)



24904-439 白化粧ぼかし8.0正角皿
4,950円 (243×243×23mm) (信楽焼)



24905-439 あげぼの7.3角皿
4,800円 (217×217×55mm)



24906-039 湖水9.0正角皿
4,700円 (280×280×40mm)



24907-169 石割金彩正角皿
4,700円 (252×252×30mm)



24908-189 ラスターピンク正角和皿
3,000円 (182×182×20mm)



24910-189 ラスターヒワ正角和皿
3,000円 (182×182×20mm)



24912-019 月見草たたき四角皿
4,510円 (240×240×40mm)



24913-109 紅柚子正角大皿
4,500円 (240×240×25mm)



24914-329 新緑10.0正角皿
4,460円 (265×265×42mm)



24915-059 刷毛目おりべ尺二角皿
4,350円 (285×285×40mm)



24916-089 黒マット重ね8.5皿
4,350円 (240×240×43mm)



24917-309 NB四方上り15cm皿 1,380円 (150×150×22mm)
24918-309 NB四方上り20cm皿 2,420円 (200×200×37mm)
24919-309 NB四方上り26cm皿 4,290円 (265×265×51mm)

- 刺身鉢
向付
- 小鉢
- 小付
珍珠
松花堂
- 円菓子箆
道向
小吸物碗
むし碗
- 天ぷら皿
吞水
- 付出皿
焼物皿
- 鮎皿・さんま皿
ホッケ皿
仕切焼物皿
- 丸皿
- 長角皿
正角皿
変形皿
- のり皿
小皿
- 大鉢
多用鉢
組鉢
- 組皿
- 萬古焼大皿
萬古焼大鉢
- 酒器
フリーカップ
- 箸置
調味料揃
カメ・スリ鉢
- 灰皿
- 和レンゲ
スプーン
中華レンゲ
- 寿司湯呑
長湯呑
極湯呑
夫婦湯呑
- 煎茶
- 急須
ポット
土瓶
- 丼
多用碗
- 膳
丼
蓋
飯器
- 大茶
飯碗
麵皿
- ソバ小物
仕切付菓鉢皿
土瓶むし