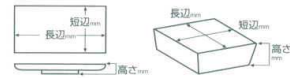


Catalogue No.  
20442-260

**260 正角皿 6~5寸**



- 刺身鉢  
向付
- 小鉢
- 小付  
珍味  
松花堂
- 丹菓子罎蓋向  
小吸物碗  
むし碗
- 天ぷら皿  
香水
- 付出皿  
焼物皿
- 鮎巻さま皿  
ホッケ皿  
仕切付焼物皿
- 丸皿
- 長角皿  
正角皿  
変形皿**
- のり皿  
小皿
- 大鉢  
多用鉢  
組鉢
- 組皿
- 萬古焼大皿  
萬古焼大鉢
- 酒器  
フリーカップ
- 香置  
調味料掬  
カメスリ鉢
- 灰皿
- 和レンゲ  
スプーン  
中華レンゲ
- 寿司漕吞  
長漕吞  
夫婦漕吞
- 煎茶
- 急須  
ポット  
土瓶
- 丼  
多用碗
- 種丼  
蓋丼  
飯器
- 大茶  
飯碗  
種皿
- ソバ(小物)  
仕切付薬味皿  
土瓶むし



**26001-419** オリベ黒マット6.0正角皿  
**2,180円** (175×175×27mm)



**26002-309** 黒釉砂目正角5.5皿  
**2,100円** (180×180×30mm)



**26003-379** 紺化粧四方皿  
**2,000円** (160×160×25mm)



**26004-189** 黒織部モダンカット5.5角皿  
**1,870円** (160×140×28mm)



**26005-339** ICCHIN白スクエア四足角7.0皿  
**1,800円** (167×167×45mm)



**26006-319** 赤ライン6.0正角皿  
**1,800円** (170×170×23mm)



**26007-329** 山帰来正角前菜皿  
**1,760円** (180×180×25mm)



**26008-219** 一珍白磁プラチナ線正角前菜皿  
**1,750円** (170×170×35mm)



**26009-319** 藍十草4.0正角皿  
**750円** (125×125×20mm)



**26011-089** スーパー青白磁石目四角和皿  
**1,620円** (162×162×35mm)



**26012-329** 白吹雪6.5正角皿  
**1,580円** (155×154×33mm)



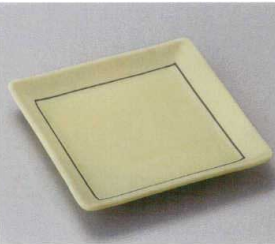
**26013-229** 黒地白刷毛正角皿  
**1,550円** (180×180×30mm)



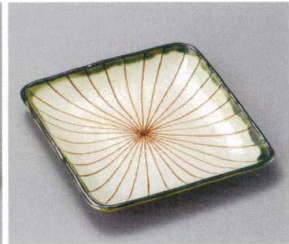
**26014-209** 白釉正角皿  
**1,500円** (163×163×40mm)



**26015-089** 黄瀬戸織部重ね皿(中)  
**1,500円** (187×187×48mm)



**26016-419** ヒワライン正角6.0皿  
**1,360円** (175×175×25mm)



**26017-319** 織部内筋正角5.5皿  
**1,320円** (160×160×20mm)



**26018-469** 青磁すだれ 6.0正角皿  
**1,310円** (177×177×25mm)



**26019-089** 黒マット重ね5.5皿  
**1,300円** (154×154×28mm)



**26020-019** 白マット重ね5.0角皿  
**1,250円** (160×160×27mm)



**26021-129** 黄瀬戸荒そぎ正角皿  
**1,150円** (170×170×30mm)