

Catalogue No.
20442-295

大鉢 大 295



29501-439 窯肌9.0丸鉢
6,800円 (270×80mm)



29502-019 白唐津織部8.0片口高台鉢
6,500円 (245×125mm)



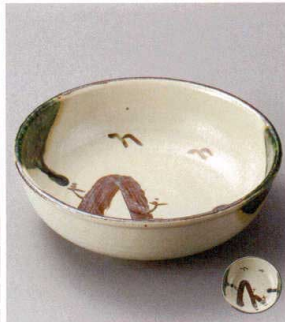
29503-019 山水片口特大鉢
5,500円 (260×235×105mm)



29504-459 錆志野山帰来六角盛鉢
5,300円 (260×85mm)



29505-339 ルリ手付盛鉢
5,000円 (280×250×75mm)



29506-339 織部山水8.0鉢
4,900円 (245×75mm)



29507-189 粉引朱巻花絵片口盛鉢
4,900円 (265×220×80mm)



29508-019 唐津両手付盛鉢
4,600円 (280×252×125mm)



29509-019 かいらぎタコ唐草8.0正角盛鉢
4,800円 (250×83mm)



29510-019 カイラギ草花8.0角鉢
4,510円 (250×247×78mm)



29511-079 タコ唐草両手付鉢
4,500円 (308×250×88mm)



29512-019 格子花盛鉢
4,500円 (260×245×85mm)



29513-019 ゴス丸紋ボテ型特大鉢
4,500円 (220×105mm)



29514-289 青吹白タタキ8.0大鉢
4,500円 (248×95mm)



29515-029 うのふ十草流し8.5盛鉢
3,750円 (257×247×90mm)



29516-089 備前流し8.0反井
3,400円 (252×80mm)

- 刺身鉢
向付
- 小鉢
- 小付
珍珠
松花堂
- 円菓子御道向
小吸物碗
むし碗
- 天ぷら皿
吞水
- 付出皿
焼物皿
- 鮎皿・せんまい皿
ホッゲ皿
仕切付焼物皿
- 丸皿
- 長角皿
正角皿
菱形皿
- のり皿
小皿
- 大鉢
多用鉢
組鉢**
- 組皿
- 萬古焼大皿
萬古焼大鉢
- 酒器
フリーカップ
- 箸置
調味料揃
カメスリ鉢
- 灰皿
- 和レンゲ
スプーン
中華レンゲ
- 寿司湯呑
長湯呑・短湯呑
夫婦湯呑
- 煎茶
- 急須
ポット
土瓶
- 丼
多用碗
- 蕎麦
器
飯器
- 大茶
飯碗
麵皿
- ソバ小物
仕切付茶鉢皿
土瓶むし