

Catalogue No.
20442-297

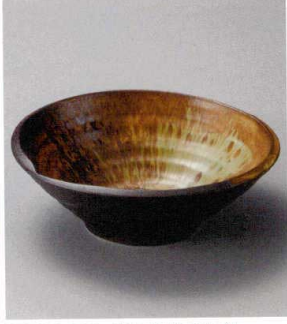
大鉢 大 297



29701-029 荒瀬黒8.5盛鉢
4,450円 (260×225×70mm)



29702-189 三彩トナリ9.0盛鉢
4,380円 (280×80mm)



29703-229 武山富士型大鉢
4,350円 (263×90mm)



29704-089 備前流し9.5反井
4,300円 (283×94mm)



29705-019 紺ビードロ9.0平鉢
4,200円 (272×265×88mm)



29706-019 紅柚子9.0反型鉢
4,200円 (270×60mm)



29707-189 モエギ8.0盛鉢
4,050円 (245×70mm)



29708-469 御本手 9.5片口形盛鉢
4,000円 (290×50mm)



29709-229 粉引紺流し片口8寸浅鉢
4,000円 (238×65mm)



29710-039 緑釉黄流し波瀾8.5盛鉢
3,800円 (254×68mm)



29711-439 黒窯変刷毛目8.0足付楕円鉢
3,850円 (250×220×100mm)



29712-319 赤釉掛8.0片口鉢
3,790円 (250×210×88mm)



29713-469 白柚子天目面取8.0鉢
3,750円 (245×245×45mm)



29714-219 白茶刷毛たわみ鉢(大)
3,700円 (260×250×78mm)



29715-189 朱巻唐草花リップル8.5鉢
3,600円 (263×73mm)



29716-189 朱巻武蔵野リップル8.5鉢
3,600円 (263×73mm)

- 刺身鉢
向付
- 小鉢
- 小付
珍珠
松花堂
- 内菓子鉢 蓮向
小吸物碗
むし碗
- 天ぷら皿
香水
- 付皿
焼物皿
- 飯器
どんぶり
ホッケ皿
仕切付焼物皿
- 丸皿
- 長角皿
正角皿
変形皿
- のり皿
小皿
- 大鉢
多用鉢
組鉢**
- 組皿
- 萬古焼大皿
萬古焼大鉢
- 酒器
フリーカップ
- 箸置
調味料指
カメスリ鉢
- 灰皿
- 和レンゲ
スプーン
中華レンゲ
- 寿司海苔
長尾香箱蓋香
夫婦湯呑
- 煎茶
- 急須
ポット
土瓶
- 丼
多用碗
- 鉢
蓋鉢
飯器
- 大茶
飯碗
種皿
- ソバ(小)
物
仕切付薬味皿
土瓶むし