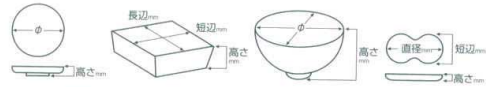


Catalogue No.  
20442-298

**298 大鉢 大**



- 刺身鉢  
向付
- 小鉢
- 小付  
珍珠  
松花堂
- 円菓子箱蓋向  
小取物碗  
むし碗
- 天ぶら皿  
香水
- 付出皿  
焼物皿
- 鮎皿・さんま皿  
ホッケ皿  
仕切付焼物皿
- 丸皿
- 長角皿  
正角皿  
変形皿
- のり皿  
小皿
- 大鉢  
多用鉢  
組鉢**
- 組皿
- 萬古焼大皿  
萬古焼大鉢
- 酒器  
フリーカップ
- 箸置  
調味料揃  
カメスリ鉢
- 灰皿
- 和レンゲ  
スプーン  
中華レンゲ
- 寿司湯呑  
長湯呑・短湯呑  
夫婦湯呑
- 煎茶
- 急須  
ポット  
土瓶
- 丼  
多用碗
- 膳鉢  
蒸鉢  
飯器
- 大茶  
飯碗  
種皿
- ソバ小物  
仕切付薬味皿  
土瓶むし



29801-289 炭化土粉引両上り8.5鉢  
3,400円 (295×145×85mm)



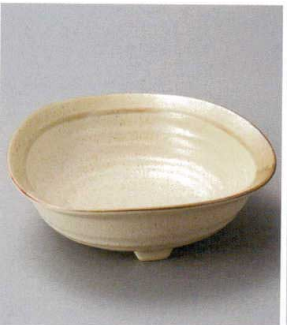
29802-289 紅柚子天目両上り8.5鉢  
3,400円 (295×145×85mm)



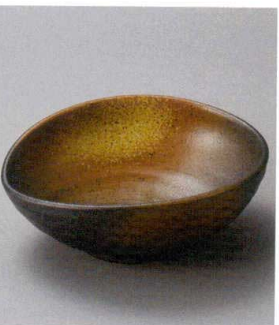
29803-039 白麻葉紋9.5盛鉢  
3,100円 (285×75mm)



29804-259 漆黒乱十草9.5寸鉢  
3,000円 (287×75mm)



29805-089 砂うのふ潤茶三ツ足変形小鉢  
1,500円 (205×60mm)



29807-239 黒備前たまご型8.0大鉢  
2,900円 (238×202×88mm)



29808-129 黄瀬戸荒そぎ24cm盛鉢  
2,800円 (240×90mm)



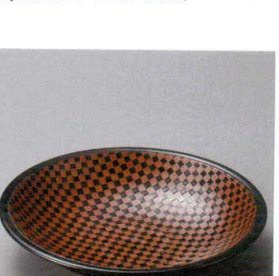
29809-289 青流れサラダボール  
2,750円 (220×90mm)



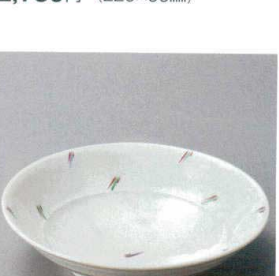
29806-089 砂うのふ潤茶三ツ足変形大鉢  
3,000円 (254×78mm)



29811-039 藍紋り乱十草9.5盛皿  
2,200円 (290×60mm)



29812-039 黒市松9.5盛皿  
2,200円 (290×62mm)



29813-229 斜め十草8.0鉢  
2,150円 (250×60mm)



29810-469 ショコラ植目形大鉢  
2,500円 (255×60mm)



29811-039 藍紋り乱十草9.5盛皿  
2,200円 (290×60mm)



29812-039 黒市松9.5盛皿  
2,200円 (290×62mm)



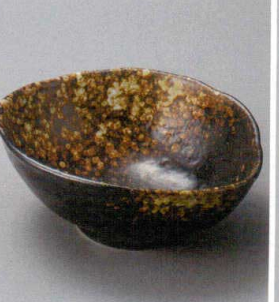
29813-229 斜め十草8.0鉢  
2,150円 (250×60mm)



29814-089 年輪円9.5盛皿  
2,100円 (288×61mm)



29815-059 白ハケメ8.0鉢  
2,100円 (250×67mm)



29816-279 備前吹変形大鉢  
2,000円 (240×210×90mm)



29817-279 緑彩変形大鉢  
2,000円 (240×205×90mm)

29814-089 年輪円9.5盛皿  
2,100円 (288×61mm)

29815-059 白ハケメ8.0鉢  
2,100円 (250×67mm)

29816-279 備前吹変形大鉢  
2,000円 (240×210×90mm)

29817-279 緑彩変形大鉢  
2,000円 (240×205×90mm)