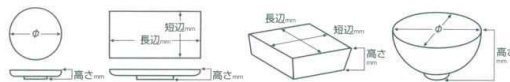


Catalogue No.
20442-38

038 向付



- 刺身鉢
向付
- 小鉢
- 小付
珍味
松花堂
- 円菓子・道内
小吸物碗
むし碗
- 天ぷら皿
香水
- 付出皿
焼物皿
- 鮎皿・さんま皿
ホッケ皿
仕切付焼物皿
- 丸皿
- 長角皿
正角皿
菱形皿
- のり皿
小皿
- 大鉢
多用鉢
粗鉢
- 組皿
- 高古焼大皿
高古焼大鉢
- 酒器
フリーカップ
- 箸置
調味料掬
カメスリ鉢
- 灰皿
- 和レンゲ
スプーン
中華レンゲ
- 寿司海吞
長瀬吞・短瀬吞
夫婦海吞
- 煎茶
- 急須
ポット
土瓶
- 丼
多用碗
- 雞井
蓋井
飯器
- 大茶
飯碗
種皿
- ソバ小物
仕切付薬味皿
土瓶むし



向付



03801-439 黒窯変刷毛目4.0高台皿
3,300円 (120×80mm) (信楽焼)
03802-439 黒窯変刷毛目6.0高台皿
6,000円 (182×107mm) (信楽焼)
03803-439 黒窯変刷毛目7.4高台皿
11,000円 (224×132mm) (信楽焼)



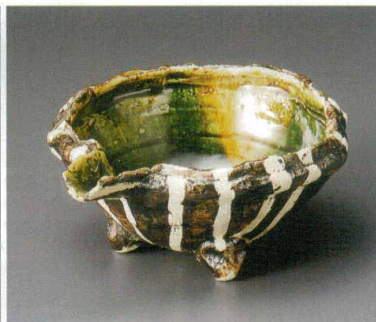
03804-089 粉引花鳥片口鉢
10,600円 (230×185×70mm)



03805-459 総織部しっぴき盛皿(手造り)
10,000円 (240×25mm)



03806-459 仁清銀彩流水紋六角皿
8,500円 (163×145×23mm)



03807-129 織部十草片口鉢
7,150円 (182×168×80mm)



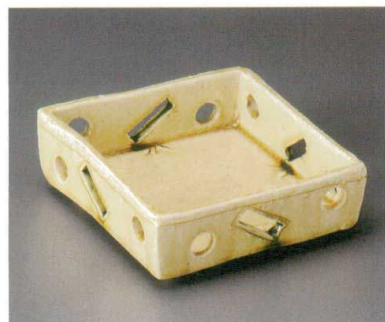
03808-459 鼠志野十草お盆皿
6,500円 (210×35mm)



03809-089 粉引花鳥三ツ足鉢
6,200円 (155×155×58mm)



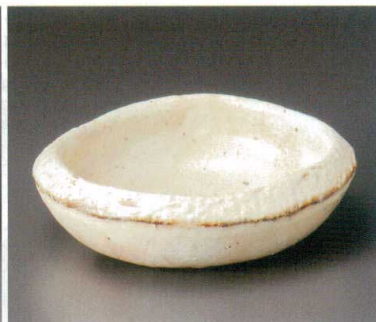
03810-339 紺釉変形高台鉢
6,000円 (160×145×75mm)



03811-229 黄瀬戸すかし鉢
5,350円 (143×52mm)



03812-089 粉引花鳥楕円皿
6,000円 (192×162×35mm)



03813-439 粉引石目6.3鉢
5,000円 (190×180×50mm)