

Catalogue No.
20442-427

丼(単品) 中 427



42701-189 椿ぶっかけ丼
1,380円 (160×88mm)



42702-029 清流白5.5釜上井
1,350円 (173×84mm)



42703-059 赤絵波丸紋5.5井
1,250円 (170×86mm)



42704-019 錦天目5.5釜上井
1,100円 (170×90mm)



42705-089 刷毛巻白かきこみ大井
1,100円 (157×89mm)



42706-089 刷毛巻黒かきこみ大井
1,100円 (157×89mm)



42707-059 くしめ紋5.5釜上井
1,100円 (170×90mm)



42708-269 錦朱丸紋5.0京碗
1,070円 (152×80mm)



42709-169 糸つむぎ 織クラフトボール
1,050円 (170×90mm)



42710-239 粉引ライン削り5.5釜上井
980円 (177×89mm)



42711-339 ストライプ白灰マット5.0井
950円 (164×84mm)



42712-339 ストライプ黒5.0井
950円 (164×84mm)



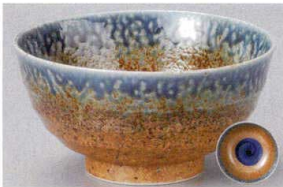
42713-289 備前風うどん井
980円 (160×86mm)



42714-249 青嵐縞一珍5.0井
930円 (168×88mm)



42715-059 黒十草彫(口元白)5.0井
920円 (157×85mm)



42716-059 藍流5.5多用井
870円 (170×90mm)



42717-019 磁器志野5.5多用井
870円 (170×88mm)



42718-019 藍染ぶどう5.0軽量井
860円 (160×85mm) 軽量



42719-289 刷毛巻紺5.5多用井
830円 (170×85mm)



42720-019 内絵十草5.5多用井
600円 (170×90mm)



42721-289 古窯5.5多用井
830円 (170×85mm)



42722-289 砂地藍流し5.5多用井
830円 (170×85mm)



42723-269 大輪花5.0京碗
550円 (152×75mm)
42724-269 大輪花6.0京碗
750円 (170×85mm)



42725-059 窯変黄茶大井
770円 (158×86mm)

- 刺身鉢
向付
- 小鉢
- 小付
珍珠
松花堂
- 円菓子舟 蓋向
小吸物碗
むし碗
- 天ぷら皿
吞水
- 付出皿
焼物皿
- 秘伝・さんま皿
ホッケ皿
仕切付焼物皿
- 丸皿
- 長角皿
正角皿
変形皿
- のり皿
小皿
- 大鉢
多用鉢
組鉢
- 組皿
- 萬古焼大皿
萬古焼大鉢
- 酒器
フリーカップ
- 箸置
調味料揃
カメ・スリ鉢
- 灰皿
- 和レンゲ
スプーン
中壁レンゲ
- 寿司湯呑
長湯呑・短湯呑
夫婦湯呑
- 煎茶
- 急須
ポット
土瓶
- 丼
多用碗
- 蕎麦井
蓋井
飯器
- 大茶
飯碗
種皿
- ソノ小物
仕切付薬鉢皿
土瓶むし