

Catalogue No.  
20442-445

**飯器 445**



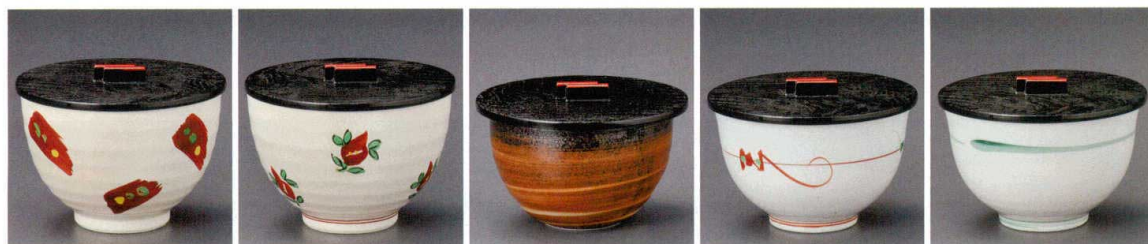
44501-319 茶筋飯器木蓋付 1,580円 (105×95mm) 44502-259 ういす流し飯器(蓋付) 1,550円 (105×75mm) 44503-459 織部洞飯器(蓋付) 1,500円 (100×75mm) 44504-339 筒型飯器(蓋付) 1,500円 (115×98mm) 44506-339 筒型飯器(蓋付) 1,500円 (115×98mm)  
44505-339 筒型飯器身のみ 1,100円 (107×77mm) 44507-339 筒型飯器身のみ 1,100円 (107×77mm)



44508-339 筒型飯器(蓋付) 1,500円 (115×98mm) 44510-059 錦天目飯器(蓋付) 1,480円 (110×80mm) 44511-059 織部流し飯器(蓋付) 1,480円 (103×78mm) 44512-059 間取桔梗飯器(蓋付) 1,480円 (105×80mm) 44513-059 ヒョウ入飯器(蓋付) 1,480円 (110×80mm)  
44509-339 筒型飯器身のみ 1,100円 (107×77mm)



44514-059 天目木の葉飯器(蓋付) 1,480円 (105×80mm) 44515-059 十草飯器(蓋付) 1,480円 (105×80mm) 44516-459 志野芦飯器(蓋付) 1,400円 (100×75mm) 44517-339 伊賀織部飯器(木蓋付) 950円 (108×75mm) 44518-229 天目多用鉢(P蓋付) 880円 (130×70mm)



44519-129 赤刷毛飯器(蓋付) 1,030円 (120×90mm) 44520-129 若小花飯器(蓋付) 1,250円 (120×90mm) 44521-219 黒赤刷毛飯器(身) 750円 (105×72mm・360cc) 44522-219 黒赤刷毛飯器(蓋) 390円 (120mm) 44523-129 粉引錦若草飯器(身) 1,100円 (115×75mm) 44524-129 飯器用蓋 280円 (120×15mm) 44525-129 グリーン文字粉引ライス鉢 750円 (115×78mm) 44526-129 飯器の蓋 280円 (120×15mm)



44527-079 黒伊賀吹こ飯器(木蓋付) 1,300円 (85×85mm) 44528-169 白マットマルチボウル 身 1,000円 (125×82mm) 44529-169 白マットマルチボウル 蓋 780円 (129×15mm) 44530-169 黒マットマルチボウル 身 1,000円 (125×82mm) 44531-169 黒マットマルチボウル 蓋 780円 (129×15mm) 44532-249 黒砂紅化粧飯器 850円 (120×76mm) 44533-229 益子芦飯器 1,650円 (105×77mm)

- 刺身鉢  
向付
- 小鉢
- 小付  
珍味  
松花堂
- 円菓子鉢・蓋向  
小吸物碗  
むし碗
- 天ぷら皿  
香水
- 付出皿  
焼物皿
- 塩皿・さんま皿  
ホッケ皿  
仕切付焼物皿
- 丸皿
- 長角皿  
正角皿  
変形皿
- のり皿  
小皿
- 大鉢  
多用鉢  
組鉢
- 組皿
- 萬古焼大皿  
萬古焼大鉢
- 酒器  
フリーカップ
- 箸置  
調味料揃  
カメ・スリ鉢
- 灰皿
- 和レンゲ  
スプーン  
中華レンゲ
- 寿司湯呑  
長湯呑・短湯呑  
夫婦湯呑
- 煎茶
- 急須  
ポット  
土瓶
- 丼  
多用碗
- 麵鉢  
蓋鉢  
飯器
- 大茶  
飯碗  
麵皿
- ソバ小物  
仕切付調味皿  
土瓶むし