

Catalogue No.
20442-496

496 汁次・アラ入

- 土鍋オープン (美濃焼)
- 土鍋陶板(耐熱) (信楽焼)
- 土鍋オープン (萬古焼)
- 土鍋(萬古焼)
- 調理鍋
コンロ
柳川鍋
- 耐熱食器
セイロ
ピヒンバ(耐熱)
敷板
- レンジ
汁次・アラ入
- 陶板(耐熱)
アルミ鍋
箸箱
- ステンレス鍋
コンロ
樹脂小物



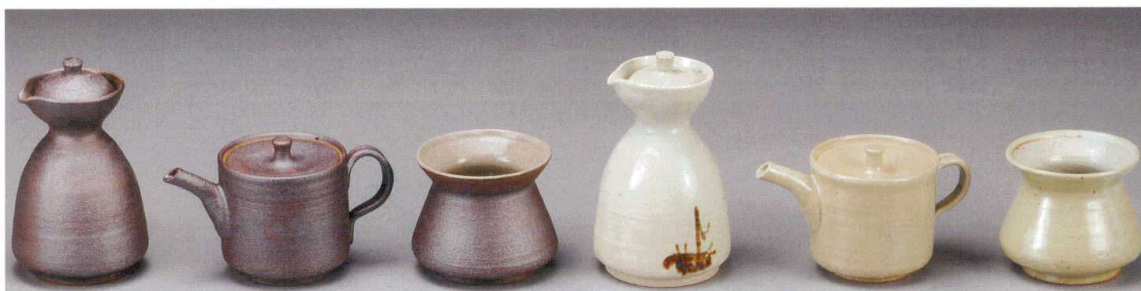
49601-489 すずか青磁汁次(大) 3,600円 (110×153mm・1020cc)	49602-489 すずか青磁汁次(小) 3,000円 (91×123mm・550cc)	49603-489 すずか青磁アラ入(大) 3,000円 (120×125mm)	49604-489 すずか青磁アラ入(小) 2,400円 (96×103mm)	49605-489 灰釉汁次(中) 2,900円 (105×120mm・570cc)	49606-489 灰釉アラ入 2,700円 (118×120mm)
---	---	---	--	---	---



49607-489 南蛮織部汁次(大) 3,000円 (110×140mm・830cc)	49608-489 南蛮織部汁次(中) 2,900円 (105×120mm・570cc)	49609-489 南蛮織部アラ入 2,700円 (118×120mm)	49610-489 松峰青地汁次(大) 3,000円 (113×143mm・830cc)	49611-489 松峰青地汁次(中) 2,900円 (107×123mm・570cc)	49612-489 松峰青地アラ入 2,700円 (120×123mm)
---	---	---	---	---	---



49613-489 刷毛目汁次(大) 2,850円 (110×140mm・830cc)	49614-489 刷毛目汁次(中) 2,700円 (105×120mm・570cc)	49615-489 刷毛目アラ入 2,500円 (118×120mm)	49616-489 柚子天目汁次(大) 3,100円 (110×140mm・930cc)	49617-359 柚子肌天目手付汁入 2,800円 (110×120mm・800cc)	49618-359 柚子肌天目アラ入 2,700円 (110×115mm)
--	--	--	---	---	--



49619-439 南蛮杵形ダシ入 6,300円 (110×110×200mm)	49620-439 南蛮手付ダシ入 6,300円 (180×105×100mm)	49621-439 南蛮ガラ入 3,400円 (120×120×110mm)	49622-439 灰釉杵形ダシ入 6,300円 (110×110×200mm)	49623-439 灰釉手付ダシ入 6,300円 (180×105×100mm)	49624-439 灰釉ガラ入 3,400円 (120×120×110mm)
---	---	---	---	---	---



49625-159 天目10号だし徳利 4,300円 (1800cc)	49626-159 天目5号だし徳利 2,400円 (900cc)	49627-469 天目徳利型だし入(小)身 1,320円 (85×130mm・400cc)	49628-159 天目アラ入(大) 2,480円 (125×120mm)	49629-159 天目アラ入(小) 1,680円 (100×100mm)
--	--	---	--	--