

Catalogue No.  
20442-68

**068 小鉢(丸)**



- 刺身鉢  
向付
- 小鉢**
- 小付  
珍珠  
松花堂
- 円菓子鉢  
蓋向  
小吸物碗  
むし碗
- 天ぷら皿  
香水
- 付出皿  
焼物皿
- 瓢箪  
さんま皿  
ホッケ皿  
仕切付焼物皿
- 丸皿
- 長角皿  
正角皿  
変形皿
- のり皿  
小皿
- 大鉢  
多用鉢  
組鉢
- 組皿
- 瓶古焼大皿  
瓶古焼大鉢
- 酒器  
フリーカップ
- 番置  
調味料描  
カメスリ鉢
- 灰皿
- 和レンゲ  
スプーン  
中華レンゲ
- 寿司湯呑  
長湯呑  
短湯呑  
夫婦湯呑
- 煎茶
- 急須  
ポット  
土瓶
- 丼  
多用碗
- 雑丼  
蓋丼  
飯器
- 大茶  
飯碗  
麵皿
- ソノ小物  
仕切付薬鉢皿  
土瓶むし



**06801-219** ラスター銀彩切立スタック鉢  
2,200円 (130×60mm)



**06802-439** 灰刷毛目4.0小鉢  
2,200円 (130×45mm)



**06803-189** 黒織部十草小鉢  
2,200円 (115×110×58mm)



**06804-039** ピンクパールスター三ツ足4.0小鉢  
2,100円 (118×54mm)



**06805-439** 白化粧ぼかし三ツ足小鉢  
2,100円 (130×120×63mm)



**06806-459** 黄灰釉唐草4.0中鉢  
2,100円 (130×55mm)



**06807-459** 唐津4.0中鉢  
2,100円 (130×55mm)



**06808-459** 天目鍍唐草4.0中鉢  
2,100円 (130×55mm)



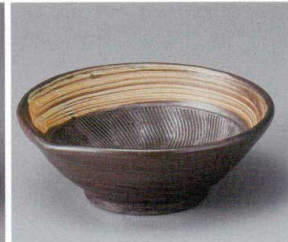
**06809-339** 銀彩二色吹八角中付  
2,100円 (85×50mm)



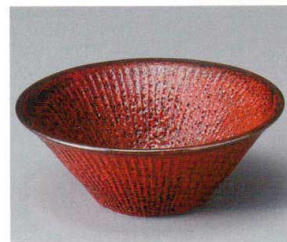
**06810-039** 黄釉輪花4.8平鉢  
2,000円 (145×36mm)



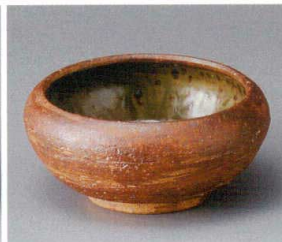
**06811-189** 強化金箔吹ガラススター三ツ足小鉢  
2,000円 (115×52mm)



**06812-439** 黒土刷毛目すり鉢(小)  
2,000円 (130×127×47mm) (信楽焼)



**06813-309** 紅柚子天目しのぎ彫4.3寸小鉢  
2,000円 (190×190×55mm)



**06814-189** 灰釉流レクリ小鉢  
1,970円 (117×55mm)



**06815-079** 織部スパイラル小鉢  
1,950円 (123×64mm)



**06816-439** 黒窯変刷毛目小鉢  
1,950円 (120×50mm)



**06817-409** 元禄金巻反り型小鉢  
1,950円 (125×65mm)



**06818-109** 紅柚子玉4.0鉢  
1,800円 (122×58mm)



**06819-469** ブルーパールスター三ツ足4.0小鉢  
1,890円 (115×55mm)



**06820-059** 山帰来括り手小鉢  
1,900円 (120×40mm)