

Catalogue No.
20446-1012

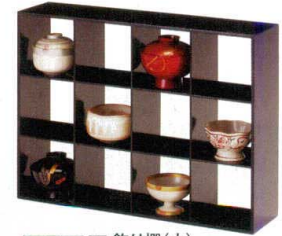
飾り棚・補助テーブル・新聞架・スタンド・ラック **1012**

10-1012-1 A-7-52
木 補助テーブル用折り脚
¥19,000

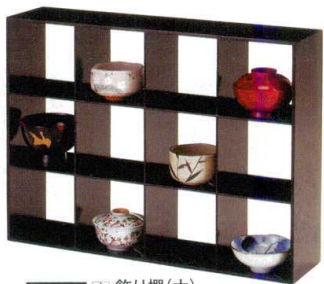
10-1012-2 A-1-22
A 松華膳天板 茶石目 **ハード塗**
¥7,000 (72×48×3.9)

10-1012-3 A-1-23
A 松華膳天板 グリーン石目 **ハード塗**
¥7,000 (72×48×3.9)

セット(折足+天板)
セット価格**¥26,000**
(72×48×H62.8)



10-1012-6 木 飾り棚(小)
A-7-50 **¥20,000**
(44.5×14.5×H59. 枠内寸14×14.5×14)
(器は別売)



10-1012-7 木 飾り棚(大)
A-7-51 **¥25,500**
(53.5×17×H71. 枠内寸17×17×17)
(器は別売)

① 脚止め具がついていないので天板をかぶせて御使用下さい。



10-1012-4 A-7-53
A 松華膳天板 黒石目 **ハード塗**
¥7,000 (72×48×3.9)



10-1012-5 H-19-64
木 脇台 黒天朱
¥22,000 (49×35×45) 棚5



10-1012-8 新聞架・A **直送**
A-2-97 **¥21,200**
(65×40×75)



10-1012-9 新聞架・B **直送**
A-2-98 **¥30,000**
(65×40×89)



10-1012-10 マガジンスタンド・B **直送**
A-3-1 **¥37,100**(75×40×93.5)



10-1012-11 マガジンラック・A 組立必要
H-62-33 **¥25,000**(60×34.5×80)
仕様/本体フラッシュ加工 プリント紙化粧板貼り、棚1
直送



10-1012-12 マガジンラック・B 組立必要
H-62-34 **¥26,000**(60×40×126)
仕様/本体フラッシュ加工 プリント紙化粧板貼り、棚1
直送



10-1012-13 マガジンラック・C 組立必要
H-62-35 **¥32,500**(90×40×126)
仕様/本体フラッシュ加工 プリント紙化粧板貼り、棚1
直送

新聞架・テーブル
スタンド

直送 商品はメーカーから直送の為、運賃は別途請求になります。 *この頁の青字価格の商品は、掛率が異なりますのでご注意ください。