

Catalogue No.  
20446-1056

※ご注文は内箱単位でお求め下さい。

国内ブランドガラス 1056

箸置



- |   |   |   |   |   |   |  |  |  |
|---|---|---|---|---|---|--|--|--|
| <b>10-1056-1</b><br>1-890-1<br>ガラス丸型 赤<br>¥580 (3.8φ×0.8) 内箱5ヶ入 | <b>10-1056-2</b><br>1-890-2<br>ガラス丸型 緑<br>¥580 (3.8φ×0.8) 内箱5ヶ入 | <b>10-1056-3</b><br>1-890-3<br>ガラス丸型 青<br>¥580 (3.8φ×0.8) 内箱5ヶ入 | <b>10-1056-4</b><br>1-890-4<br>ガラス三日月 緑<br>¥580 (4.8×2.9×0.8) 内箱5ヶ入 | <b>10-1056-5</b><br>1-890-5<br>ガラス三日月 青<br>¥580 (4.8×2.9×0.8) 内箱5ヶ入 | <b>10-1056-6</b><br>1-890-6<br>ガラス三日月 赤<br>¥580 (4.8×2.9×0.8) 内箱5ヶ入 | <b>10-1056-7</b><br>1-890-7<br>ガラス平枕 青<br>¥580 (5.3×3.1×1) 内箱5ヶ入 | <b>10-1056-8</b><br>1-890-8<br>ガラス平枕 緑<br>¥580 (5.3×3.1×1) 内箱5ヶ入 | <b>10-1056-9</b><br>1-890-9<br>ガラス平枕 赤<br>¥580 (5.3×3.1×1) 内箱5ヶ入 |
|---|---|---|---|---|---|--|--|--|



- |   |   |
|---|---|
| <b>10-1056-10</b> ガラスいずみ 二合徳利<br>H-24-94 ¥2,200 (14.9)300cc 内箱6ヶ入 | <b>10-1056-13</b> ガラス徳利 No.5硬質w <b>HOT</b><br>H-24-97 ¥1,800 (14.9) 内箱6ヶ入 |
| <b>10-1056-11</b> ガラスいずみ 一合徳利<br>H-24-95 ¥1,750 (12)170cc 内箱6ヶ入   | <b>10-1056-14</b> ガラス徳利 No.3硬質w <b>HOT</b><br>H-24-98 ¥1,350 (12) 内箱6ヶ入   |
| <b>10-1056-12</b> ガラスいずみ ぐい香<br>H-24-96 ¥900 (6φ×4.2) 内箱12ヶ入      | <b>10-1056-15</b> ガラスぐい香 No.1025<br>H-24-99 ¥750 (6φ×4.2) 内箱12ヶ入          |



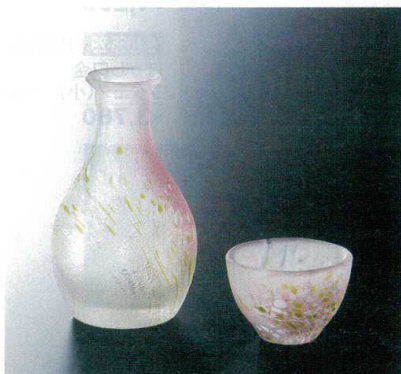
- |   |   |
|---|---|
| <b>10-1056-16</b> H-25-1<br>ガラス旬風 箸洗<br>¥2,200 (6.7φ×9.3) 内箱6ヶ入 | <b>10-1056-17</b> H-25-3<br>ガラス十草 箸洗金付<br>¥2,750 (6.7φ×9.3) 内箱6ヶ入 |
|---|---|



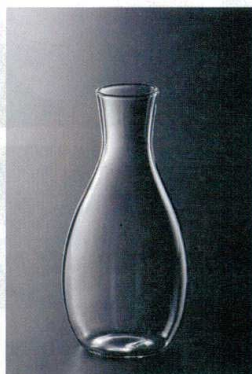
- |  |   |   |
|--|---|---|
| <b>10-1056-18</b> H-62-39<br>ガラスぐい香No.1016<br>¥1,250 (4.3φ×5.5)50cc 内箱12ヶ入 | <b>10-1056-19</b> H-62-40<br>ガラス冷酒徳利丸<br>¥5,250 (13)200cc 内箱6ヶ入 | <b>10-1056-20</b> H-62-41<br>ガラス冷酒ボトル<br>¥4,850 (12.5)250cc 内箱6ヶ入 |
|--|---|---|



- |  |  |   |
|--|--|---|
| <b>10-1056-21</b> H-94-57<br>ガラス丸徳利 貫入<br>¥3,350 (11.7)300cc 内箱6ヶ入 | <b>10-1056-22</b> H-94-58<br>ガラス徳利No.10<br>¥2,850 (9.5)180cc 内箱6ヶ入 | <b>10-1056-23</b> H-94-59<br>ガラスぐい香No.1039<br>¥2,000 (4.6φ×4.7)50cc 内箱6ヶ入 |
|--|--|---|



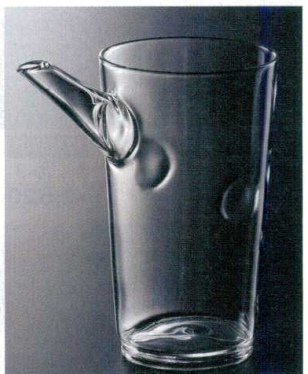
- |   |   |
|---|---|
| <b>10-1056-24</b> H-62-42<br>ガラス徳利No.12<br>¥2,800 (12)170cc 内箱6ヶ入 | <b>10-1056-25</b> H-62-43<br>ガラスぐい香No.1060<br>¥1,650 (6φ×4.2)50cc 内箱6ヶ入 |
|---|---|



- |  |
|--|
| <b>10-1056-26</b> H-25-10<br>ガラス硬質 一合徳利 <b>HOT</b><br>¥1,300 (3.2φ×13) 内箱6ヶ入 |
|--|



- |  |
|--|
| <b>10-1056-27</b> H-25-11<br>ガラス硬質 二合徳利 <b>HOT</b><br>¥1,510 (3.5φ×16.2) 内箱6ヶ入 |
|--|



- |  |
|--|
| <b>10-1056-28</b> H-25-12<br>ガラス冷酒器 No.1(硬質) <b>HOT</b><br>¥2,900 (8.1φ×13.1×14.2) 内箱6ヶ入 |
|--|

ガラス器

※この頁の青字価格の商品は、掛率が異なりますのでご注意ください。**HOT** ※熱湯・蒸し器・電子レンジ使用可。直火・オープンには使用しないでください。