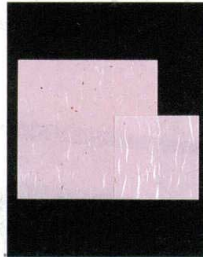


Catalogue No.
20446-180

※100枚単位でお願いします。

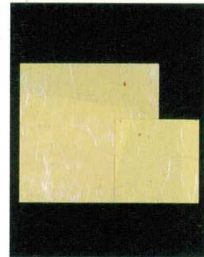
箸置敷マット 金銀振り 180

箸置敷
マット



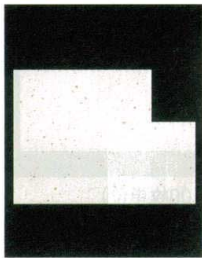
10-180-1 1-143-4
金銀雲流紙 (100枚単位)
雲流入 ピンク (大)
¥1,000 (1枚 ¥10) (15×15)

10-180-2 1-143-4A
金銀雲流紙 (100枚単位)
雲流入 ピンク (小)
¥400 (1枚 ¥4) (9×9)



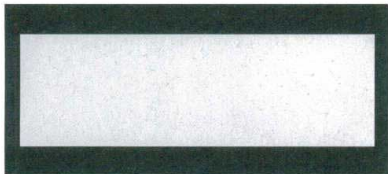
10-180-3 1-143-5
金銀雲流紙 (100枚単位)
雲流入 グリーン (大)
¥1,000 (1枚 ¥10) (15×15)

10-180-4 1-143-5A
金銀雲流紙 (100枚単位)
雲流入 グリーン (小)
¥400 (1枚 ¥4) (9×9)



10-180-5 B-20-79
金銀雲流紙 (100枚単位)
雲流入 クリーム (大)
¥1,000 (1枚 ¥10) (15×15)

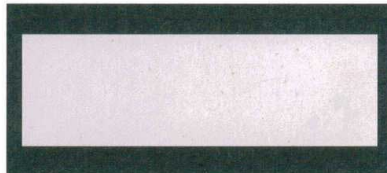
10-180-6 B-20-80
金銀雲流紙 (100枚単位)
雲流入 クリーム (小)
¥400 (1枚 ¥4) (9×9)



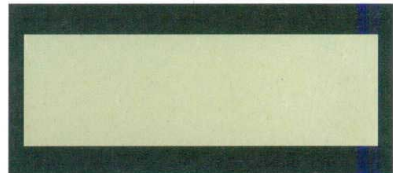
10-180-7 箸置マット金銀振り (100枚単位)
B-20-81 白
¥1,750 (1枚 ¥17.5) (38×13)



10-180-8 箸置マット金銀振り (100枚単位)
B-20-82 クリーム
¥1,750 (1枚 ¥17.5) (38×13)



10-180-9 箸置マット金銀振り (100枚単位)
B-20-83 ピンク
¥1,750 (1枚 ¥17.5) (38×13)



10-180-10 箸置マット金銀振り (100枚単位)
B-20-84 草
¥1,750 (1枚 ¥17.5) (38×13)



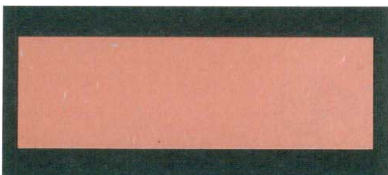
10-180-11 箸置マット金銀振り (100枚単位)
B-20-85 水色
¥1,750 (1枚 ¥17.5) (38×13)



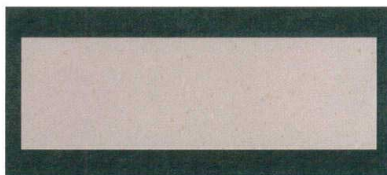
10-180-12 箸置マット金銀振り (100枚単位)
B-20-86 藤
¥1,750 (1枚 ¥17.5) (38×13)



10-180-13 箸置マット金銀振り (100枚単位)
B-20-87 だいだい色
¥1,750 (1枚 ¥17.5) (38×13)



10-180-14 箸置マット金銀振り (100枚単位)
B-20-88 レンガ
¥1,750 (1枚 ¥17.5) (38×13)



10-180-15 箸置マット金銀振り (100枚単位)
B-20-89 ねず茶
¥1,750 (1枚 ¥17.5) (38×13)



10-180-16 箸置マット金銀振り (100枚単位)
B-20-90 瑠璃
¥1,750 (1枚 ¥17.5) (38×13)