

Catalogue No.

20446-223

223 | **TA** **TM** 耐熱吸物椀



S・H塗 表面が硬質でキズ、汚れを防止します。



お
椀



10-223-1 W-12-2
TA 3.7寸羽反吸椀 朱ライン
 ¥2,000 (11.1φ×10) 椀100 300cc



10-223-2 W-12-3
TA 3.7寸羽反吸椀 紫檀
 ¥2,500 (11.1φ×10) 椀100 300cc



10-223-3 W-5-32
TM 4寸天竜寺椀 赤に金かすり
 ¥2,650 (12φ×8.8) 椀100 280cc



10-223-4 W-12-6
TM 4寸天竜寺椀 紫カスリ
 ¥2,750 (12φ×8.8) 椀100 280cc



10-223-5 W-10-76
TM 4寸天竜寺椀 朱布張 **S・H塗**
 ¥2,800 (12φ×8.8) 椀100 280cc



10-223-6 W-12-5
TM 4寸天竜寺椀 アイボリー朱研ぎ出し内朱
 ¥2,850 (12φ×8.8) 椀100 280cc



10-223-7 W-10-77
TM 4寸天竜寺椀 錆たたき
 ¥3,250 (12φ×8.8) 椀100 280cc



10-223-8 W-10-78
TM 4寸天竜寺椀 市松葉 **S・H塗**
 ¥3,500 (12φ×8.8) 椀100 280cc



10-223-9 1-187-14-A
TM 4寸天竜寺椀 黒モダン
 ¥4,250 (12φ×8.8) 椀100 280cc



10-223-10 W-10-79
TM 4寸天竜寺椀 金月光 **S・H塗**
 ¥4,500 (12φ×8.8) 椀100 280cc



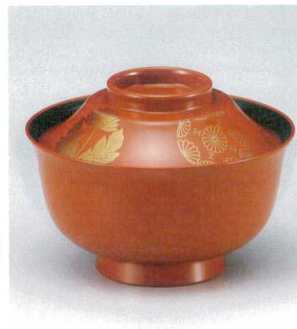
10-223-11 W-1-48
TM 4寸天竜寺椀 溜波芦桐
 ¥4,550 (12φ×8.8) 椀100 280cc



10-223-12 W-10-80
TM 4寸天竜寺椀 赤帯銀地
 ¥6,200 (12φ×8.8) 椀100 280cc



10-223-13 W-10-82
TM 富士羽反椀 黒に菊 **S・H塗**
 ¥3,200 (11.9φ×8.8) 椀100 300cc



10-223-14 W-10-83
TM 富士羽反椀 朱に菊 **S・H塗**
 ¥3,200 (11.9φ×8.8) 椀100 300cc



10-223-15 W-10-84
TM 富士羽反椀 黒群れ鶴 **S・H塗**
 ¥3,650 (11.9φ×8.8) 椀100 300cc



10-223-16 W-10-85
TM 富士羽反椀 古代朱刷毛目 **S・H塗**
 ¥3,950 (11.9φ×8.8) 椀100 300cc