

Catalogue No.  
20446-231

# 231 小吸物椀

TAマークは 洗浄機使用 OK!

段有の  
容量位置



お  
椀



10-231-1 1-178-1  
A|3.2寸亀甲小吸椀 黒  
¥550 (9.7φ×9.5) 椀200 180cc



10-231-2 1-178-2  
A|3.2寸亀甲小吸椀 朱  
¥550 (9.7φ×9.5) 椀200 180cc



10-231-3 1-178-3  
A|3.2寸亀甲小吸椀 黒天朱  
¥550 (9.7φ×9.5) 椀200 180cc



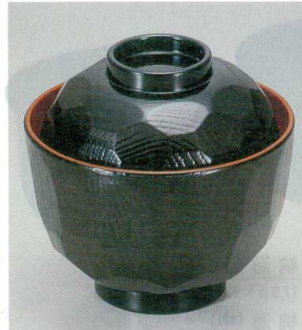
10-231-4 1-178-4  
A|3.2寸亀甲小吸椀 溜  
¥600 (9.7φ×9.5) 椀200 180cc



10-231-5 1-178-5  
A|3.2寸亀甲小吸椀 柘  
¥900 (9.7φ×9.5) 椀200 180cc



10-231-6 TA耐熱ニュー-3.2寸亀甲小吸椀 黒  
1-178-6 ¥650 (9.7φ×9.5) 椀200 180cc  
10-231-7 A|ニュー-3.2寸亀甲小吸椀 黒  
1-178-7 ¥500 (9.7φ×9.5) 椀200 180cc



10-231-8 TA耐熱ニュー-3.2寸亀甲小吸椀 黒内朱  
1-178-8 ¥780 (9.7φ×9.5) 椀200 180cc  
10-231-9 A|ニュー-3.2寸亀甲小吸椀 黒内朱  
1-178-9 ¥510 (9.7φ×9.5) 椀200 180cc



10-231-10 TA耐熱ニュー-3.2寸亀甲小吸椀 溜  
1-178-10 ¥850 (9.7φ×9.5) 椀200 180cc  
10-231-11 A|ニュー-3.2寸亀甲小吸椀 溜  
1-178-11 ¥600 (9.7φ×9.5) 椀200 180cc



10-231-12 1-178-12  
TA真3.2寸亀甲小吸椀 黒  
¥650 (9.7φ×9.2) 椀200 190cc



10-231-13 W-2-94  
TA真3.2寸亀甲小吸椀 黒内朱  
¥650 (9.7φ×9.2) 椀200 190cc



10-231-14 W-9-92  
TA真3.2寸亀甲小吸椀 吟朱  
¥700 (9.7φ×9.2) 椀200 190cc



10-231-15 TA真3.2寸亀甲小吸椀 溜  
1-178-13 ¥800 (9.7φ×9.2) 椀200 190cc  
10-231-16 TA真3.2寸亀甲小吸椀 溜内朱  
W-2-95 ¥800 (9.7φ×9.2) 椀200 190cc



10-231-17 W-5-46  
TA天竜寺吸物椀 黒  
¥800 (9.4φ×8.7) 椀200 180cc



10-231-18 W-3-45  
TA天竜寺吸物椀 溜  
¥850 (9.4φ×8.7) 椀200 180cc



10-231-19 W-5-47  
TA天竜寺吸物椀 柘  
¥950 (9.4φ×8.7) 椀200 180cc



10-231-20 W-12-82  
TAニュー-3.2寸亀甲小吸椀 溜研ぎ出し  
¥1,300 (9.7φ×9.5) 椀100 180cc