

Catalogue No.  
20446-237

**237** **TA** **TM** 吸物椀

**TA** **TM** マークは 洗浄機使用 OK!

段無 マークは身の内側に段がありません。  
S・H塗 表面が硬質でキズ、汚れを防止します。

段無の容量位置

お椀



**10-237-1** W-12-34  
**TA** ABS3.8寸亀甲吸椀 黒内朱  
¥1,150 (11.3φ×9.3) 椀100 290cc



**10-237-2** W-12-35  
**TA** ABS3.8寸亀甲吸椀 新溜  
¥1,200 (11.3φ×9.3) 椀100 290cc



**10-237-3** W-12-36  
**TA** ABS3.8寸亀甲吸椀 栃  
¥1,700 (11.3φ×9.3) 椀100 290cc



**10-237-4** W-11-72  
**M** 3.3寸丸型吸物椀 溜筋目塗り分け  
¥1,950 (10.1φ×9.9) 椀100 240cc



**10-237-5** W-9-66  
**M** 3.6寸千筋ケヤキ天竜寺吸椀 黒金ライン  
¥1,800 (11φ×10.4) 椀100 280cc



**10-237-6** W-10-86  
**M** 3.6寸千筋ケヤキ天竜寺吸椀 ウルミ金ライン  
¥2,050 (11φ×10.4) 椀100 280cc



**10-237-7** W-9-65  
**M** 3.6寸千筋ケヤキ天竜寺吸椀 栃  
¥2,100 (11φ×10.4) 椀100 280cc



**10-237-8** W-10-87  
**M** 3.6寸千筋ケヤキ天竜寺吸椀 溜春慶金銀ライン  
¥2,400 (11φ×10.4) 椀100 280cc



**10-237-9** W-10-70  
**M** 3.1寸線引小吸椀 溜  
¥1,600 (9.4φ×9.4) 椀100 300cc



**10-237-10** W-10-71  
**M** 3.1寸線引小吸椀 黒朱緑線引  
¥1,950 (9.4φ×9.4) 椀100 300cc



**10-237-11** W-5-43  
**TM** 4寸蛤椀 黒  
¥1,850 (12.2φ×8.3) 椀100 280cc



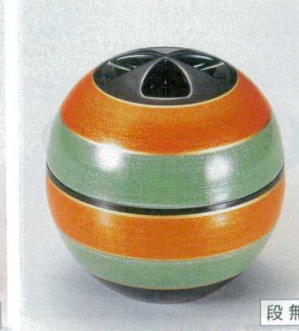
**10-237-12** W-5-44  
**TM** 4寸蛤椀 栃  
¥2,050 (12.2φ×8.3) 椀100 280cc



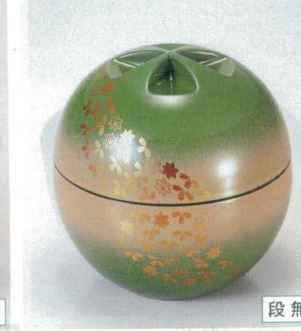
**10-237-13** W-4-67  
**A** 源氏椀 溜  
¥1,950 (9.8φ×10.1) 椀100 260cc



**10-237-14** W-4-68  
**A** 源氏椀 朱日月 S・H塗  
¥2,500 (9.8φ×10.1) 椀100 260cc



**10-237-15** W-4-69  
**A** 源氏椀 歌舞伎 S・H塗  
¥2,600 (9.8φ×10.1) 椀100 260cc



**10-237-16** 1-176-10  
**A** 源氏椀 グリーンぼかし春秋 S・H塗  
¥3,150 (9.8φ×10.1) 椀100 260cc