

Catalogue No.
20446-243

243 小吸椀

TA/TM マークは 洗浄機使用 OK!

段無 マークは身の内側に段がありません。
S・H塗 表面が硬質でキズ、汚れを防止します。

段無の容量位置

段有の容量位置

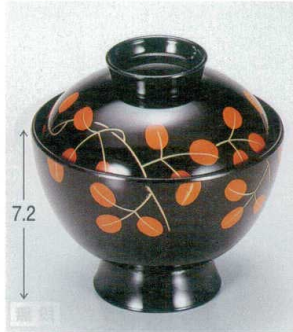
お椀



10-243-1 1-186-13
A (小) ひさご吸椀 溜刷毛目
¥1,400 (10.5φ×10.2) 楕100 300cc



10-243-2 W-5-79
A (小) ひさご吸椀 溜つば金
¥1,650 (10.5φ×10.2) 楕100 300cc



10-243-3 1-183-7
A 小丸吸椀 黒萩
¥1,600 (10.5φ×10) 楕100 220cc



10-243-4 1-183-8
M 小丸吸椀 鶴
¥1,950 (10.5φ×10) 楕100 230cc



10-243-5 W-5-80
TA 3.6寸亀甲吸椀 黒天朱
¥1,700 (11φ×10.2) 楕100 320cc



10-243-6 W-5-81
TA 3.6寸亀甲吸椀 新溜
¥1,950 (11φ×10.2) 楕100 320cc



10-243-7 1-186-8
M 直仙才丸吸椀 溜
¥2,000 (12.1φ×10.1) 楕100 280cc



10-243-8 W-5-45
M 直仙才丸吸椀 黒色紙 S・H塗
¥2,550 (12.1φ×10.1) 楕100 280cc



10-243-9 TM 3寸春日椀 赤/黒内黒塗
W-5-83 ¥1,800 (8.8φ×7.5) 楕100 220cc
10-243-10 TM 3.6寸春日椀 赤/黒内黒塗
W-5-84 ¥2,000 (10.5φ×8.2) 楕100 330cc



10-243-11 W-10-44
A 丸駒型吸椀 黒に鉄仙
¥3,600 (13φ×8.5) 楕100



10-243-12 1-183-5
M ちょうちん吸椀 溜
¥1,700 (9.4φ×9.6) 楕100 250cc



10-243-13 1-182-16
TM 富士型吸椀 溜つば金
¥2,300 (9.2φ×12.2) 楕100 230cc



10-243-14 1-183-11
M 百万石小吸椀 黒ライン
¥2,400 (9.3φ×8.7) 楕100 300cc



10-243-15 1-187-16
M 多宝椀 朱
¥2,050 (11.9φ×10.3) 楕100 280cc



10-243-16 1-186-11
M 越前椀 朱に蛇の目
¥3,300 (11φ×9.8) 楕100 270cc



10-243-17 1-186-12
M 越前椀 朱に唐子
¥3,300 (11φ×9.8) 楕100 270cc