

Catalogue No.  
20446-257

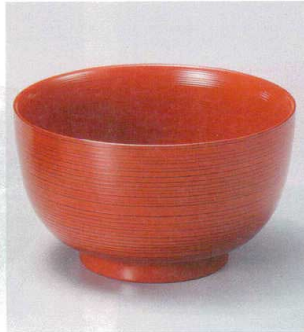
257 | 丼椀

(PET) マークは 洗浄機使用 OK!

お  
椀



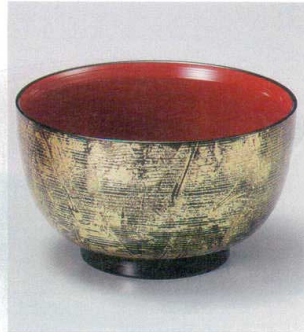
10-257-1 W-13-63  
A 4.5寸刷毛目羽反井 曙  
¥1,300 (13.4φ×8) 椀100 770cc



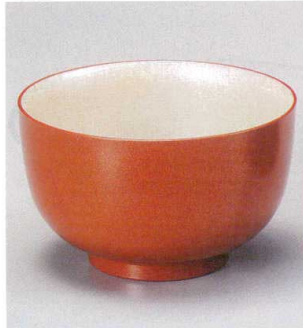
10-257-2 W-13-64  
A 4.5寸刷毛目羽反井 朱筋目  
¥1,200 (13.4φ×8) 椀100 770cc



10-257-3 W-13-65  
A 4.5寸刷毛目羽反井 白筋目  
¥1,250 (13.4φ×8) 椀100 770cc



10-257-4 W-13-66  
A 4.5寸刷毛目羽反井 黒内朱金箔  
¥2,000 (13.4φ×8) 椀100 770cc



10-257-5 W-13-67  
A 平安井 朱パール内アクア  
¥1,600 (13.4φ×8.2) 椀100 770cc



10-257-6 W-13-68  
PET 布袋井 紫パール内アクア  
¥1,700 (14.8φ×7.8) 椀100 900cc



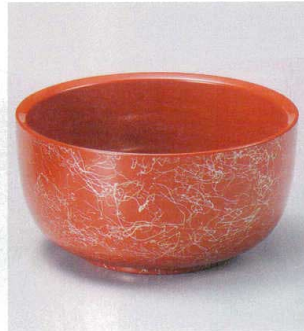
10-257-7 W-13-69  
PET 4.7寸つぼみ木目井 白茶刷毛目内朱  
¥1,550 (14φ×8.7) 椀100 700cc



10-257-8 W-13-70  
PET 4.7寸つぼみ木目井 溜春慶  
¥1,300 (14φ×8.7) 椀100 700cc



10-257-9 W-13-71  
A 加賀井 黒乱糸  
¥1,300 (14.8φ×7.7) 椀100 900cc



10-257-10 W-13-72  
A 加賀井 総朱乱糸  
¥1,300 (14.8φ×7.7) 椀100 900cc



10-257-11 W-13-73  
A 白山井 黒に二色筆内アイボリー  
¥1,800 (13.9φ×8.6) 椀100 1,000cc



10-257-12 W-13-74  
A 5寸木目井 栃内朱  
¥1,200 (14.7φ×7.5) 椀100 900cc



10-257-13 W-13-75  
A 羽反木目井 マホガニー内朱  
¥1,600 (13.3φ×8.7) 椀100 870cc



10-257-14 W-13-76  
A 羽反木目井 金彫内消黒  
¥1,450 (13.3φ×8.7) 椀100 870cc



10-257-15 W-13-77  
A ABS口クロ目井 漆調朱合春慶  
¥2,150 (13.9φ×10) 椀100 700cc



10-257-16 W-13-78  
A 4.5寸高台お好み椀 黒銀ライン内朱  
¥2,000 (13.5φ×10.2) 椀100 700cc