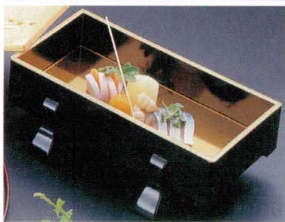
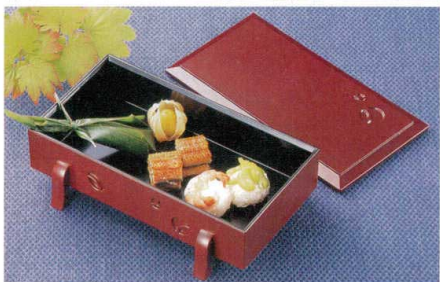


Catalogue No.
20446-496

長手盛器・扇面透かし盛器・山道足付盛器 **496**

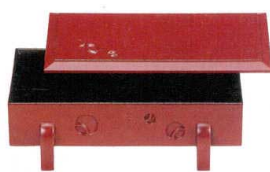
盛
器



10-496-1 A 長手へぎ目盛器 溜新漆塗
1-629-4 ¥2,350 (22.8×11.3×5.5) 櫃60
10-496-2 A 長手へぎ目盛器 蓋 溜新漆塗
1-629-8 ¥1,650 (22.8×11.5×0.8) 櫃200



10-496-3 A 長手へぎ目盛器 溜新漆塗
1-629-4 ¥2,350 (22.8×11.3×5.5) 櫃60
10-496-4 木敷皿 長手杉板
1-629-5 ¥2,900 (21.7×10.3×0.6) 櫃100
10-496-5 木蓋 波春秋
1-629-6 ¥3,500 (22.9×11.4×0.5) 櫃100



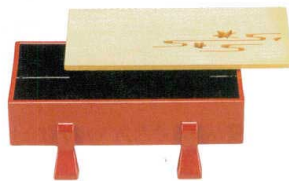
10-496-6 A 長手足付つぼ盛器 ウルミ内黒
(23.8×15.7×8.2) 櫃60
M-1-74 本体 ¥2,800 (23.8×15.7×7.2)
M-1-74A 蓋 ¥1,000 (23.8×12.7×1.3)



10-496-7 A 足付へぎ目盛器 溜内黒
(24.2×15×9) 櫃60
M-7-21 本体 ¥2,100 (24.2×15×7.6)
M-7-22 蓋 ¥1,250 (24.2×12.6×1.6)



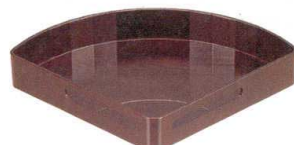
10-496-8 AC 敷皿 (22×11cm) 金/銀
1-629-9 ¥1,350 (22×11×0.2) 櫃200



10-496-9 A 長手四つ足盛器 黒天金 本体
1-629-10 ¥2,950 (23.1×16×7.7) 櫃60

10-496-10 A 長手四つ足盛器 朱内黒 本体
1-629-11 ¥2,850 (23.1×16×7.7) 櫃60
10-496-11 木蓋 透かし春秋
1-629-12 ¥3,900 (23.1×12×0.8) 櫃100

扇面透かし盛器



10-496-12 1-641-6
M (小) 扇面透かし盛器 溜
¥3,300 (26.3×20×4) 櫃40



10-496-13 1-641-7
M (小) 扇面透かし盛器用
中皿 金/朱千筋
¥2,000 (25×11.3×0.3) 櫃150



10-496-14 1-641-8
M (大) 扇面透かし盛器 溜 (中皿別売)
¥3,900 (30.3×21.8×4) 櫃40



10-496-15 1-641-9
A (大) 扇面透かし盛器用
中皿 金/朱千筋
¥1,700 (29×12.2×0.3) 櫃100



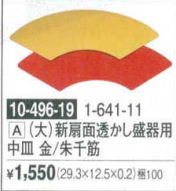
10-496-16 M-7-23
A (小) 新扇面透かし盛器 黒
¥1,050 (26.2×20×2.7) 櫃40



10-496-17 M-7-24
A (小) 新扇面透かし盛器用
中皿 金/朱千筋
¥1,250 (25.2×11.7×0.3) 櫃150

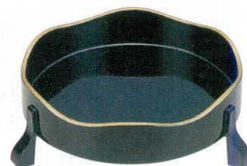


10-496-18 1-641-10
A (大) 新扇面透かし盛器 黒天朱
¥1,400 (30.5×22×3) 櫃40



10-496-19 1-641-11
A (大) 新扇面透かし盛器用
中皿 金/朱千筋
¥1,550 (29.3×12.5×0.2) 櫃100

山道足付盛器



10-496-20 1-640-13
A 山道足付盛器
黒天金
¥2,400 (19φ×6.7) 櫃50



10-496-22 1-640-17
A 6.5寸用丸中皿 朱/シルバー
¥1,200 (18φ×0.3) 櫃200



10-496-23 1-618-13
ガラス6寸ガラス皿 淡雪
¥5,450 (18φ×2.5) 櫃30
限定品



10-496-21 1-640-14
A 山道足付盛器
朱内色紙金箔 S・H 塗
¥3,400 (19φ×6.7) 櫃50
S・H 塗 表面が硬質でキズ、汚れを防止します。



積み重ね可能です。