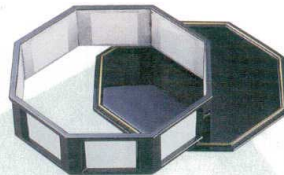


Catalogue No.  
20446-499

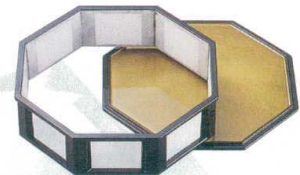
# 499 八角盛器



八角盛器 (セパレートタイプ)



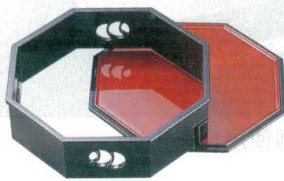
10-499-1 1-629-21  
A 6寸格子八角盛器 本体 黒  
¥1,850 (20×18.5×6) 梱50



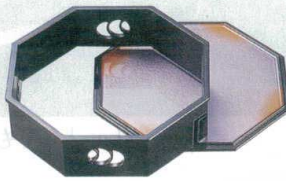
10-499-3 1-629-21  
A 6寸格子八角盛器 本体 黒  
¥1,850 (20×18.5×6) 梱50

10-499-2 1-629-22  
A 八角皿 黒天金  
¥1,000 (20×18.5×1.3) 梱100

10-499-4 1-629-23  
A 八角皿 金雲  
¥1,450 (20×18.5×1.3) 梱100



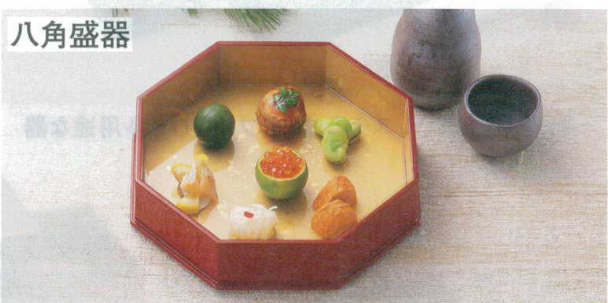
10-499-5 1-629-24  
A 6寸つぼつぼ盛器 本体 黒  
¥1,500 (20×18.5×6) 梱50



10-499-7 1-629-24  
A 6寸つぼつぼ盛器 本体 黒  
¥1,500 (20×18.5×6) 梱50

10-499-6 1-629-25  
A 八角皿 朱  
¥1,000 (20×18.5×1.3) 梱100

10-499-8 1-629-26  
A 八角皿 紫雲流  
¥1,450 (20×18.5×1.3) 梱100



八角盛器



10-499-9 M-1-17  
A 八角盛器 黒  
¥1,800 (21.8×20.2×4.6) 梱60



10-499-10 M-6-76  
A 八角盛器 金雲流測黒  
¥2,850 (21.8×20.2×4.6) 梱60



10-499-11 M-6-75  
A 八角盛器 色紙金箔測朱 S-H塗  
¥2,950 (21.8×20.2×4.6) 梱60



10-499-12 M-1-20  
A 足付八角盛器 黒天銀  
¥2,600 (24.2×19.5×7.4) 梱60

S-H塗 表面が硬質でキズ、汚れを防止します。



足付三角盛器

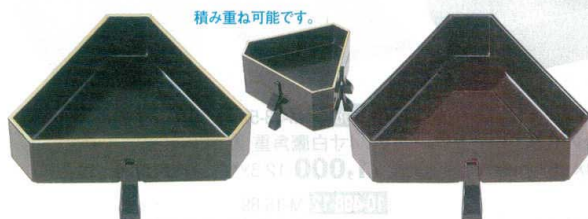
10-499-15  
1-337-12 陶 2.6寸菊型千代久 黄 ¥1,000 (7.8φ×3.3) 梱100  
1-337-15 陶 2.6寸菊型千代久 瑠璃 ¥1,000 (7.8φ×3.3) 梱100  
1-337-13 陶 2.6寸菊型千代久 グリーン ¥850 (7.8φ×3.3) 梱100 限定品



10-499-13 M-1-21  
A 足付八角盛器 グリーン雲流測黒  
¥3,200 (24.2×19.5×7.4) 梱60



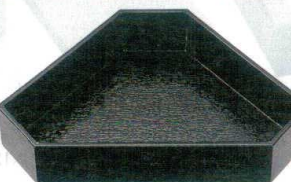
10-499-14 M-1-22  
A 足付八角盛器 紫雲流測黒  
¥3,200 (24.2×19.5×7.4) 梱60



積み重ね可能です。

10-499-16 A 足付三角盛器 黒天金 M-6-67 ¥2,600 (19.5×20×7.2) 梱60  
10-499-17 A 足付三角盛器 溜 M-6-68 ¥2,800 (19.5×20×7.2) 梱60

## 目はじき富士型松花堂



10-499-18 C-5-1  
A 目はじき富士型松花堂 黒  
¥2,100 (26.5×16.1×5.4) 梱60



10-499-19 C-5-2  
A 目はじき富士型松花堂 漆調朱合春慶底黒塗  
¥3,650 (26.5×16.1×5.4) 梱60

限定品 海外生産の為、在庫を確認の上ご注文ください。

盛  
器