

Catalogue No.  
20446-563

**563 盛込桶・丸桶・桶鉢・目皿**

盛  
器

**富士型桶**



**10-563-1 A/D.X富士型桶 紫檀帯金 底黒塗**

O-2-32	7寸	¥2,500	(22φ×5.5)	桶60
O-2-33	8寸	¥3,600	(25φ×6)	桶40
O-2-34	9寸	¥4,450	(28φ×6)	桶20
O-2-35	尺0寸	¥5,200	(31φ×6)	桶20
O-2-36	尺1寸	¥6,200	(34φ×6)	桶20
O-2-37	尺2寸	¥7,400	(37φ×6.2)	桶20
O-2-38	尺3寸	¥8,300	(40φ×6.3)	桶20
O-2-39	尺4寸	¥9,600	(43.5φ×6.6)	桶10
O-2-40	尺5寸	¥10,600	(46.5φ×7)	桶10
O-2-41	尺7寸	¥13,500	(52.3φ×7.6)	桶10



**10-563-2 M-14-81**  
A/D.X7.5寸盛込桶 朱帯黒内黒塗  
¥3,000 (22.8φ×7.9) 桶30



**10-563-3 M-14-31**  
A/D.X7.5寸盛込桶 白木帯金内黒塗  
¥3,200 (22.8φ×7.9) 桶30



**10-563-4 O-5-22**  
A/D.X7.5寸盛込桶 紫檀帯金  
¥3,950 (22.8φ×7.9) 桶30



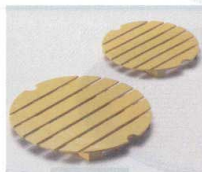
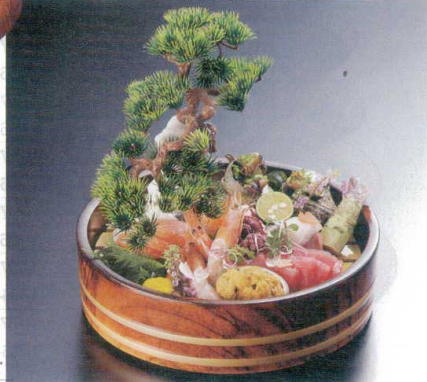
**10-563-5 M-14-82**  
A/D.X尺0寸盛込桶 朱帯黒内黒塗  
¥4,550 (30φ×8.5) 桶20



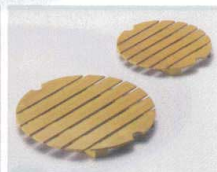
**10-563-6 M-14-33**  
A/D.X尺0寸盛込桶 白木帯金内黒塗  
¥4,900 (30φ×8.5) 桶20



**10-563-7 O-5-24**  
A/D.X尺0寸盛込桶 紫檀帯金  
¥6,200 (30φ×8.5) 桶20



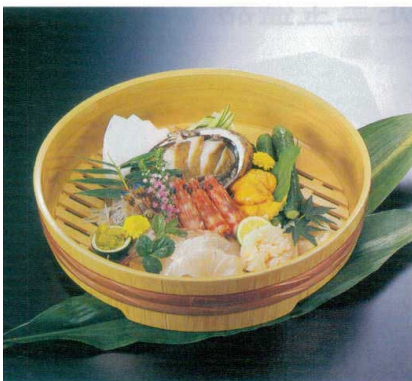
**10-563-8 O-5-23**  
A/D.X7.5寸盛込桶用 目皿 クリーム  
¥1,000 (19.6φ×2)



**10-563-10 M-14-32**  
A/D.X7.5寸盛込桶用 目皿 白木塗  
¥1,150 (19.6φ×2)

**10-563-9 O-5-25**  
A/D.X尺0寸盛込桶用 目皿 クリーム  
¥1,500 (26.5φ×2)

**10-563-11 M-14-34**  
A/D.X尺0寸盛込桶用 目皿 白木塗  
¥1,900 (26.5φ×2)



○尺0寸丸桶を使用しています。

**丸桶**



**10-563-12 M-2-42**  
M 尺0寸丸桶 白木塗 (目皿別売)  
¥4,500 (30φ×6.7) 桶30

**10-563-13 S-7-29**  
P.P.P.P 目皿 26φグリーン  
¥550 (26φ)

**10-563-14 1-706-5A**  
A.P 26.7φ目皿  
¥1,800 (26.7φ×0.6) 桶60

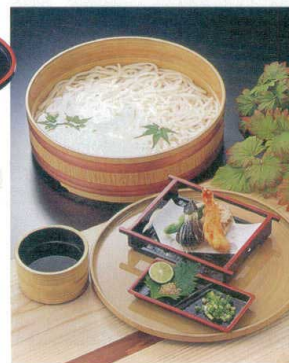
**桶鉢**



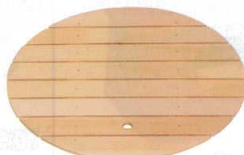
積み重ね可能です。

**10-563-17 A 尺0寸桶鉢 黒帯朱**  
M-12-11 本体 ¥3,000 (29.6φ×8.8) 桶20  
M-12-12 蓋 ¥1,350 (29.7φ×1.7) 桶60

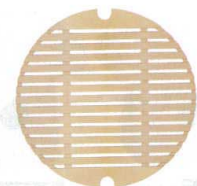
**10-563-18 A 尺0寸桶鉢 白木帯金**  
M-12-13 本体 ¥3,600 (29.6φ×8.8) 桶20  
M-12-14 蓋 ¥1,950 (29.7φ×1.7) 桶60



**10-563-15 M 尺2寸丸桶 白木塗**  
M-2-43 ¥6,400 (36.5φ×7) 桶20



**10-563-16 宋33.7φ目皿**  
1-474-6 ¥6,000 (33.7φ×1.3) 桶20



**10-563-19 AP 26.7φ目皿**  
1-706-5A ¥1,800 (26.7φ×0.6) 桶60