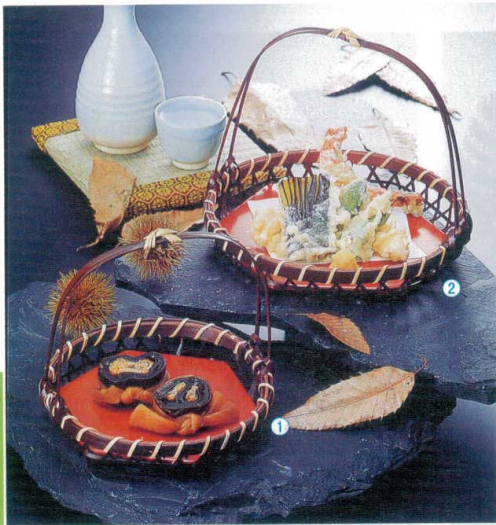


Catalogue No.
20446-583

583 竹珍味・竹盛器

盛器

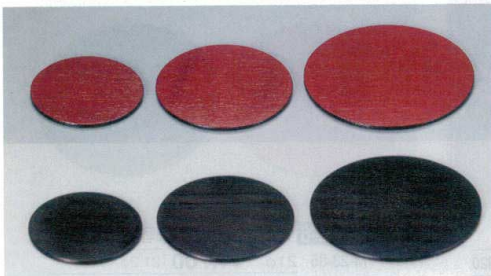
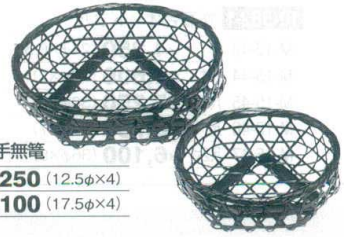


10-583-3 竹染丸手提籠
M-34-30 (小) ¥1,350 (12.5φ×13.5)
M-34-31 (中) ¥1,500 (15φ×15)
M-34-32 (大) ¥1,750 (19φ×17)

10-583-1 1-747-13
竹(中)手付六ツ目籠 直送
本体 ¥3,300 梱40 (15φ×14)
床目皿 朱 ¥1,500 (14×14)

10-583-2 1-747-14
竹(大)手付六ツ目籠 直送
本体 ¥3,500 梱30 (19φ×16)
床目皿 朱 ¥1,700 (17×17)

10-583-4 竹染丸手無籠
M-34-28 (小) ¥3,250 (12.5φ×4)
M-34-29 (中) ¥4,100 (17.5φ×4)

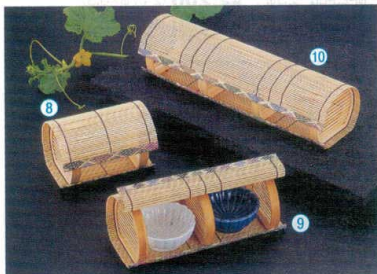


10-583-5 木丸皿
朱木目/黒干筋
M-15-34 (小) ¥900 (11.4φ×0.5) 梱200
M-15-35 (中) ¥950 (14φ×0.5) 梱150
M-15-36 (大) ¥1,150 (17.4φ×0.5) 梱100



10-583-6 1-750-18
竹菓子器 直送
¥3,900 (14φ×8.5) 梱60

10-583-7 1-750-19
竹ミニ二段重 直送
¥6,300 (14φ×19) 梱30



10-583-8 竹連ぎょう(1枠用) 直送
1-750-1 ¥2,700 (13×9×8) 梱80

10-583-9 竹連ぎょう(2枠用) 直送
1-750-2 ¥3,600 (21×9×8) 梱60

10-583-10 竹連ぎょう(3枠用) 直送
1-750-3 ¥4,750 (31×9×8) 梱40

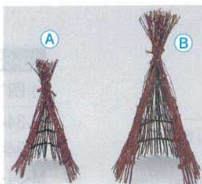


10-583-11 1-749-3
竹鮎皿(小)
¥1,700 (17.5×13.5×2.5) 梱80

10-583-12 1-749-4
竹鮎皿(大)
¥1,850 (24×16×3) 梱60



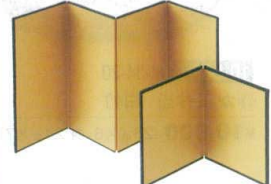
10-583-13 M-34-34 竹せせらぎ籠(トラ) ¥1,650 (約15×16×12)
10-583-14 M-34-33 竹せせらぎ籠(白) ¥1,550 (約15×16×13)



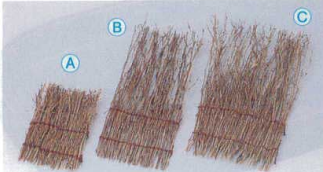
10-583-15 竹藪 鎌倉 直送
A M-3-81 (小) ¥3,400 (7φ×16)
B M-3-82 (大) ¥5,000 (10φ×20)



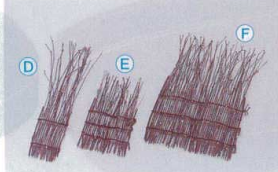
10-583-16 1-749-7 竹びく(小) 直送 ¥450 (7φ×3.5) 梱200
10-583-17 1-749-8 竹びく(中) 直送 ¥640 (10φ×4.5) 梱150
10-583-18 1-749-9 竹びく(大) 直送 ¥1,100 (14φ×6) 梱100



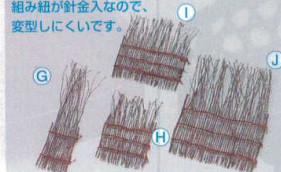
10-583-19 M-34-35 紙金屏風(四折) 直送 ¥1,750 (17.5×30)
10-583-20 M-34-36 紙金屏風(二折) 直送 ¥1,100 (10×15)



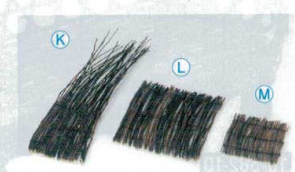
10-583-21 竹藪すだれ
A M-3-68 ミ ¥1,200 (11×16)
B M-3-69 (小) ¥1,350 (13×30)
C M-3-70 (大) ¥1,600 (16×30)



10-583-22 竹岩藪
D M-3-61 ミ ¥1,450 (5×23)
E M-3-62 (小) ¥2,200 (8×16)
F M-3-63 (大) ¥2,900 (16×22)



10-583-23 竹岩藪(針金入)
G M-3-64 ミ ¥1,650 (5×23)
H M-3-65 (小) ¥3,300 (9×15)
I M-3-66 (中) ¥4,100 (13×15)
J M-3-67 (大) ¥5,000 (15×22)



10-583-24 竹岩藪 黒
A M-15-37 (大) ¥1,350 (35×12)
B M-15-38 (中) ¥1,100 (18×18)
C M-15-39 (小) ¥750 (11×11)

直送 商品はメーカーから直送の為、運賃は別途請求になります。