

Catalogue No.  
20446-651

**651 松花堂オプション**

●サイズ(11.5cm×11.5cm)

TA マークは 洗浄機使用 OK!

松花堂



10-651-1 C-2-73  
TA ABS桜鉢 青磁  
¥1,100 (11.3×11.3×3.3) 櫃200



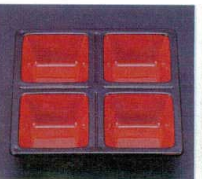
10-651-2 C-2-74  
TA ABS桜鉢 グリーン  
¥1,100 (11.3×11.3×3.3) 櫃200



10-651-3 C-2-75  
TA ABS桜鉢 瑠璃  
¥1,100 (11.3×11.3×3.3) 櫃200



10-651-4 C-2-76  
TA ABS桜鉢 イエロー  
¥1,100 (11.3×11.3×3.3) 櫃200



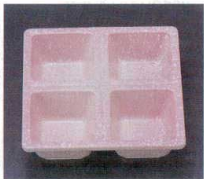
10-651-5 C-1-9  
A D.X四ツ仕切角鉢 朱天黒  
¥500 (11.3×11.3×3.1) 櫃200



10-651-6 C-1-50  
A D.X四ツ仕切角鉢 青磁  
¥700 (11.3×11.3×3.1) 櫃200



10-651-7 C-1-51  
A D.X四ツ仕切角鉢 柿釉  
¥700 (11.3×11.3×3.1) 櫃200



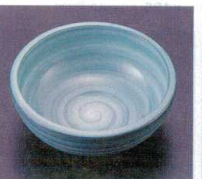
10-651-8 C-1-53  
A D.X四ツ仕切角鉢 桜志野  
¥950 (11.3×11.3×3.1) 櫃200



10-651-9 1-548-1  
A 4寸千筋鉄鉢 外黒塗内朱天黒  
¥700 (11.4φ×4) 櫃200



10-651-10 1-329-14  
A 4寸千筋鉄鉢 クリーム赤絵  
¥1,000 (11.4φ×4) 櫃200



10-651-11 1-329-17  
A 4寸千筋鉄鉢 清流  
¥1,450 (11.4φ×4) 櫃200



10-651-12 C-3-68  
A 4寸千筋鉄鉢 朱内金雅  
¥1,500 (11.4φ×4)



10-651-13 C-1-47  
M D.X丸鉢 朱  
¥900 (11φ×4) 櫃100



10-651-14 C-1-49  
M D.X丸鉢 茶乾漆別甲  
¥1,150 (11φ×4) 櫃100



10-651-15 1-328-9  
A 4寸丸鉢 朱天黒(段付)  
¥500 (11.5φ×4.2) 櫃200



10-651-16 1-328-10  
A 4寸丸鉢 朱内金(段付)  
¥900 (11.5φ×4.2) 櫃200



10-651-17 1-329-15  
AC 4寸千筋鉄鉢 淡雪吹ブルー  
¥1,200 (11.4φ×4) 櫃200



10-651-18 1-550-19  
AC 4寸千筋鉄鉢 淡雪銀河  
¥1,200 (11.4φ×4) 櫃200



10-651-19 1-550-18  
AC 4寸小鉢 淡雪銀河  
¥1,200 (11.4φ×4.3) 櫃200



10-651-20 1-329-18  
AC 4寸小鉢 淡雪グリーン金箔  
¥1,750 (11.4φ×4.3) 櫃200



10-651-21 C-1-62  
AC 4寸小鉢 涼一筆  
¥1,000 (11.4φ×4.3) 櫃200



10-651-22 1-333-16  
AC 4寸丸鉢 グリーン  
¥1,000 (11.5φ×4.2) 櫃200



10-651-23 1-329-20  
AC 4寸丸鉢 ブルー  
¥1,000 (11.5φ×4.2) 櫃200



10-651-24 C-1-63  
AC 4寸千筋鉄鉢 涼一筆  
¥1,000 (11.4φ×4) 櫃200



10-651-25 1-328-1  
A D.X角鉢 朱天黒  
¥500 (11.3×11.3×3.5) 櫃200



10-651-26 1-328-2  
A D.X角鉢 黒天朱  
¥500 (11.3×11.3×3.5) 櫃200



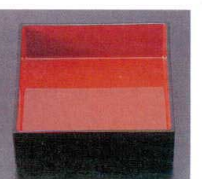
10-651-27 1-328-3  
A D.X角鉢 アイボリー天朱アジロ  
¥650 (11.3×11.3×3.5) 櫃200



10-651-28 1-328-4  
A D.X角鉢 赤絵  
¥950 (11.3×11.3×3.5) 櫃200



10-651-29 1-328-5  
A 角鉢 朱天黒  
¥450 (11.5×11.5×3.5) 櫃200



10-651-30 1-328-6  
A 新角鉢 朱天黒  
¥700 (11.3×11.3×3.8) 櫃200



10-651-31 1-328-7  
M 角鉢 朱天金  
¥800 (11.2×11.2×4.4) 櫃200



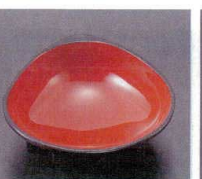
10-651-32 C-4-85  
M 角小鉢 白  
¥1,900 (11.3×11.3×3.8) 櫃200



10-651-33 1-328-17  
M 丸鉢 白木内黒  
¥1,000 (11.2φ×2.7) 櫃200



10-651-34 1-328-18  
A はまぐり鉢 黒天朱  
¥700 (11.2×10.7×3.5) 櫃200



10-651-35 1-328-19  
A はまぐり鉢 朱天黒  
¥700 (11.2×10.7×3.5) 櫃200



10-651-36 1-328-16  
M はまぐり鉢 朱内金雅  
¥1,900 (11.2×10.7×3.5) 櫃200