

Catalogue No.
20446-688

慶祥弁当 PAT.P ・ 7.5寸長手弁当 ・ 尺0寸角弁当 1688



10-688-1 F-3-87
A 慶祥弁当 スズ竹内柿朱
¥3,900 (32.2×20.3×5) 櫃40

10-688-2 F-3-88
A 慶祥弁当 笹竹内銀朱
¥3,950 (32.2×20.3×5) 櫃40

10-688-3 A 慶祥弁当 生そば
F-3-89 ¥3,800 (32.2×20.3×5) 櫃40
S-7-25A 笹竹ス(15φ)
¥380 (15φ)
S-10-49 P.P.P.測付クリーム竹ス(15φ丸)
¥350 (15φ)

10-688-4 A 7.5寸長手弁当 洗朱
F-2-85 親 ¥1,600 (21.7×11.4×5.5)
F-2-86 蓋 ¥1,100 (22.7×12.3×1.6)
F-2-91 A 7.5寸長手弁当用 前菜皿 洗朱
¥1,000 (21.8×11.5×1)



10-688-5 A 7.5寸長手弁当
外溜内漆調黒 S.S塗
F-2-87 親 ¥2,300 (21.7×11.4×5.5)
F-2-88 蓋 ¥1,850 (22.7×12.3×1.6)
F-2-92 A 7.5寸長手弁当用 前菜皿 溜 S.S塗
¥1,550 (21.8×11.5×1)



10-688-6 A 7.5寸長手弁当 金燻塗
F-2-89 親 ¥2,550 (21.7×11.4×5.5)
F-2-90 蓋 ¥2,150 (22.7×12.3×1.6)
F-2-93 A 7.5寸長手弁当用 前菜皿 金燻塗
¥1,800 (21.8×11.5×1)



前菜皿は蓋としても御利用できます。



10-688-7 A 7.5寸長手弁当用 中子 朱天黒
F-2-94 ¥700 (10.2×10.2×4)

10-688-9 A 7.5寸長手弁当用 中子 金雲
F-2-95 ¥1,350 (10.2×10.2×4)

10-688-11 A 7.5寸長手弁当用 中子 銀雲
F-2-96 ¥1,350 (10.2×10.2×4)

10-688-8 A ミニマス 黒内朱
M-10-5 ¥435 (5.2×5.2×4.2)

10-688-10 A ミニマス 金雲
F-2-97 ¥800 (5.2×5.2×4.2)

10-688-12 A ミニマス 銀雲
F-2-98 ¥800 (5.2×5.2×4.2)

幕の内弁当



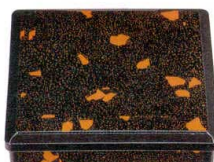
10-688-13 1-393-1A
A D.X尺0寸角三里弁当
金箔(仕切別)
¥2,900
(28.7×28.7×6.7) 櫃20



10-688-14 1-393-2A
A D.X尺0寸角三里弁当
茶パール扇面(仕切別)
¥3,000
(28.7×28.7×6.7) 櫃20



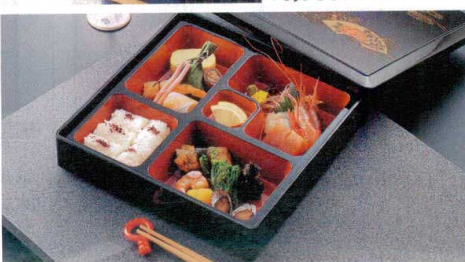
10-688-15 C-4-61
A 尺0寸角三里弁当用
底板付六ツ仕切 黒天朱
¥1,700 (26.4×26.4×3.5)



10-688-16 1-393-1
A D.X尺0寸角三里弁当
金箔(仕切付)
¥4,000
(28.7×28.7×6.7) 櫃20



10-688-17 1-393-2
A D.X尺0寸角三里弁当
茶パール扇面(仕切付)
¥4,100
(28.7×28.7×6.7) 櫃20



S・S塗 ソフトでキズに対して復元力があり、汚れが付着しにくく、丈夫で器の艶も長く保ちます。